

Estudio composición empresarial

Yotoco
2021-2022



**Cámara de
Comercio
de Buga**

¡Tan empresario como vos!

ESTUDIO COMPOSICIÓN EMPRESARIAL YOTOCO 2021-2022

Composición Empresarial Municipio de Yotoco periodo 2021-2022

Presidente Ejecutivo: Wilder López Jiménez

Director de Competitividad: Jean Fabián Taborda Castillo

**Acompañamiento técnico:
LEONARDO GALLEGO GIRALDO
Economista**

**Cámara de Comercio de Buga
Guadalajara de Buga, Octubre de 2023**

Tabla de contenido

INTRODUCCIÓN	3
1. POBLACIÓN EMPRESARIAL YOTOCO 2021-2022.....	4
1.2 POBLACIÓN EMPRESARIAL POR ACTIVIDAD ECONÓMICA YOTOCO 2021-2022.....	5
1.3 NIVEL DE EMPLEO REPORTADO POR LAS EMPRESAS MUNICIPIO DE YOTOCO 2021-2022, CLASIFICADAS POR ACTIVIDAD ECONÓMICA.....	8
1.4 NIVEL DE VENTAS REPORTADO POR LAS EMPRESAS MUNICIPIO DE YOTOCO 2021-2022, CLASIFICADAS POR ACTIVIDAD ECONOMICA.....	12
2. POBLACIÓN EMPRESARIAL POR TAMAÑO MUNICIPIO DE YOTOCO 2021-2022.	15
2.1 NIVEL DE EMPLEO REPORTADO POR LAS EMPRESAS MUNICIPIO DE YOTOCO 2021-2022, CLASIFICACIÓN POR TAMAÑO EMPRESARIAL.....	17
2.2 NIVEL DE VENTAS REPORTADO POR LAS EMPRESAS MUNICIPIO DE YOTOCO 2021-2022, CLASIFICACIÓN POR TAMAÑO EMPRESARIAL.....	19
3. POBLACIÓN EMPRESARIAL POR TIPO DE FIGURA MUNICIPIO DE YOTOCO 2021-2022.	21
3.1 NIVEL DE EMPLEO REPORTADO POR LAS EMPRESAS DEL MUNICIPIO DE YOTOCO 2021-2022, CLASIFICACIÓN POR TIPO DE FIGURA.	23
3.2 NIVEL DE VENTAS REPORTADO POR LAS EMPRESAS DEL MUNICIPIO DE YOTOCO 2021- 2022, CLASIFICACIÓN POR TIPO DE FIGURA.	25
Conclusiones	27
TABLAS RESÚMEN	28

COMPOSICIÓN EMPRESARIAL YOTOCO 2021-2022

INTRODUCCIÓN

El siguiente estudio muestra la composición empresarial del municipio de Yotoco para el periodo 2021-2022. Se presenta información que permite conocer la cantidad de empresas registradas, el nivel de empleo generado y las ventas reportadas por las empresas formales registradas ante la Cámara de Comercio de Buga (CCBuga). A su vez, estas variables se evalúan en clasificaciones distintas: Actividad económica, tamaño empresarial y tipo de figura. Es importante entender que las clasificaciones permiten tener una visión distinta de la misma variable. Debe tenerse en cuenta que para el caso particular de las empresas foráneas no se registra información de su nivel de ventas ya que la legislación actual no las obliga a registrar esta información al momento de su registro/renovación mercantil. Lo anterior implica ciertas limitaciones para incluir a las empresas foráneas en algunos tipos de clasificación.

En 2022 las actividades económicas con mayor participación en el número de empresas registradas en el municipio de Yotoco fueron: Comercio (45,45%), Alojamiento y Servicios de Comida (19,03%) e Industria Manufacturera (10,23%). Cuando se analiza el nivel de empleo reportado por actividad económica, podemos encontrar que el Comercio continúa teniendo la participación más importante, aportando el 38,66% del empleo total. En la variable empleo aparece el sector Agrícola y Pesquero como la segunda actividad con mayor participación en el municipio, concentrando el 30,13% del empleo total. Por otra parte, los reportes de ventas por actividad económica muestran que el sector Agrícola y Pesquero es la actividad económica que registró la mayor participación en 2022, concentrando más del 70% de las ventas totales.

En la clasificación por tamaño empresarial la Gran Empresa juega un papel fundamental, aportando más del 50% del empleo total y más del 60% de todas las ventas en el municipio.

1. POBLACIÓN EMPRESARIAL YOTOCO 2021-2022.

En la tabla 1 se presenta el número de empresas con registro mercantil vigente en el municipio de Yotoco en los años 2021 y 2022. Las empresas registradas pasaron de 299 en 2021 a 352 en 2022, un aumento de 53 empresas que representa un crecimiento anual de 17,73% y lo convierte en el municipio con mayor tasa de crecimiento en el área de jurisdicción de la CCBuga.

La tabla 2 por su parte muestra el número de empresas foráneas en el municipio. De las 352 empresas registradas en 2022, 23 (6,53%) corresponden a empresas foráneas. En términos de variación, se registró un crecimiento de 15% en la población empresarial foránea en 2022.

Tabla 1: Población empresarial con registro mercantil vigente municipio de Yotoco 2021-2022

CANTIDAD DE EMPRESAS			
Municipio	2021	2022	Variación
	CANT	CANT	%
Yotoco	299	352	17,73%

Fuente: Elaboración propia con base en registro mercantil 2021-2022.

*La tabla 1 incluye empresas foráneas.

*No se incluyen entidades sin ánimo de lucro.

Tabla 2: Población empresarial foránea con registro mercantil vigente municipio de Yotoco 2021-2022

CANTIDAD DE EMPRESAS FORÁNEAS			
	2021	2022	Variación
	CANT	CANT	%
Establecimiento de comercio foráneo	18	21	16,67%
Agencia foránea	2	2	0,00%
Sucursal foránea	0	0	0,00%
Total	20	23	15,00%

Fuente: Elaboración propia con base en registro mercantil 2021-2022.

1.2 POBLACIÓN EMPRESARIAL POR ACTIVIDAD ECONÓMICA YOTOCO 2021-2022.

La tabla 3 y el gráfico 1 muestran la población empresarial por actividad económica. En 2022 y en términos de cantidad de empresas registradas, el Comercio es la actividad económica de mayor importancia para el municipio, concentrando el 45,45% de la población empresarial. Seguido por Alojamiento y Servicios de Comida, con una participación de 19%. En tercer lugar se ubicó la Industria Manufacturera con un 10,23% de las empresas dedicadas a esta actividad.

Tabla 3: Población empresarial con registro mercantil vigente municipio de Yotoco 2021-2022, clasificada por actividad económica.

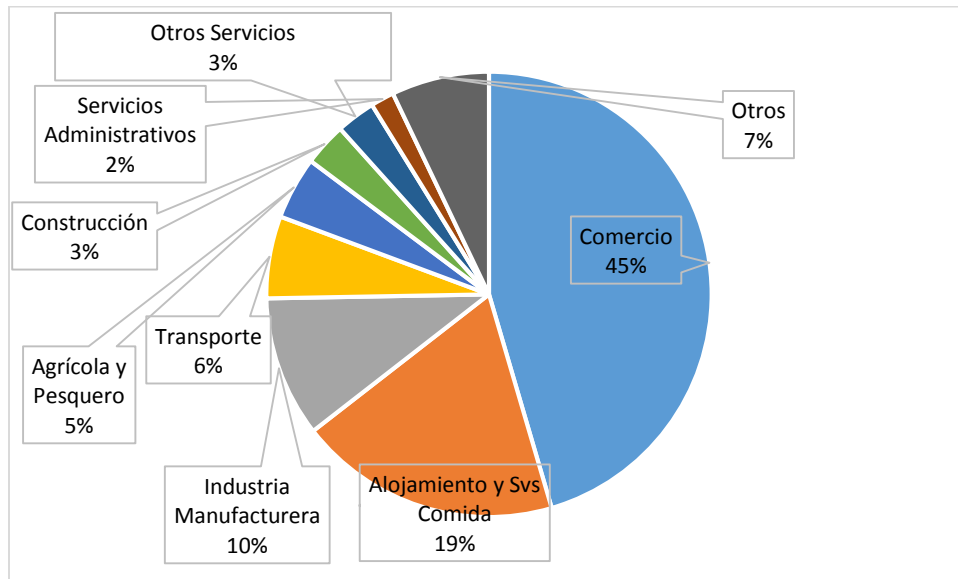
CANTIDAD DE EMPRESAS POR ACTIVIDAD ECONÓMICA					
Descripción	Cantidad de empresas				
	2021	%	2022	%	Variación
Actividad Económica					
Agrícola y Pesquero	16	5,35%	16	4,55%	0,00%
Minas	0	0,00%	0	0,00%	0,00%
Industria Manufacturera	32	10,70%	36	10,23%	12,50%
S. Eléctrico	0	0,00%	0	0,00%	0,00%
Tratamiento aguas	4	1,34%	4	1,14%	0,00%
Construcción	10	3,34%	11	3,13%	10,00%
Comercio	143	47,83%	160	45,45%	11,89%
Transporte	15	5,02%	21	5,97%	40,00%
Alojamiento y Svs Comida	46	15,38%	67	19,03%	45,65%
Comunicaciones	4	1,34%	4	1,14%	0,00%
Financieras	4	1,34%	3	0,85%	-25,00%
Inmobiliarias	3	1,00%	2	0,57%	-33,33%
Profesionales	2	0,67%	4	1,14%	100,00%
Servicios Administrativos	5	1,67%	6	1,70%	20,00%
Administración Pública	0	0,00%	0	0,00%	0,00%
Educación	3	1,00%	2	0,57%	-33,33%
Salud	1	0,33%	1	0,28%	0,00%
Artística y Recreación	5	1,67%	5	1,42%	0,00%
Otros Servicios	6	2,01%	10	2,84%	66,67%
Hogares	0	0,00%	0	0,00%	0,00%
Entidades Extraterritoriales	0	0,00%	0	0,00%	0,00%
Total	299	100,00%	352	100,00%	17,73%

Fuente: Elaboración propia con base en registro mercantil 2021-2022.

*La tabla 3 incluye empresas foráneas

*No se incluyen entidades sin ánimo de lucro.

Gráfico 1: Participación porcentual población empresarial municipio de Yotoco 2022, clasificada por actividad económica.

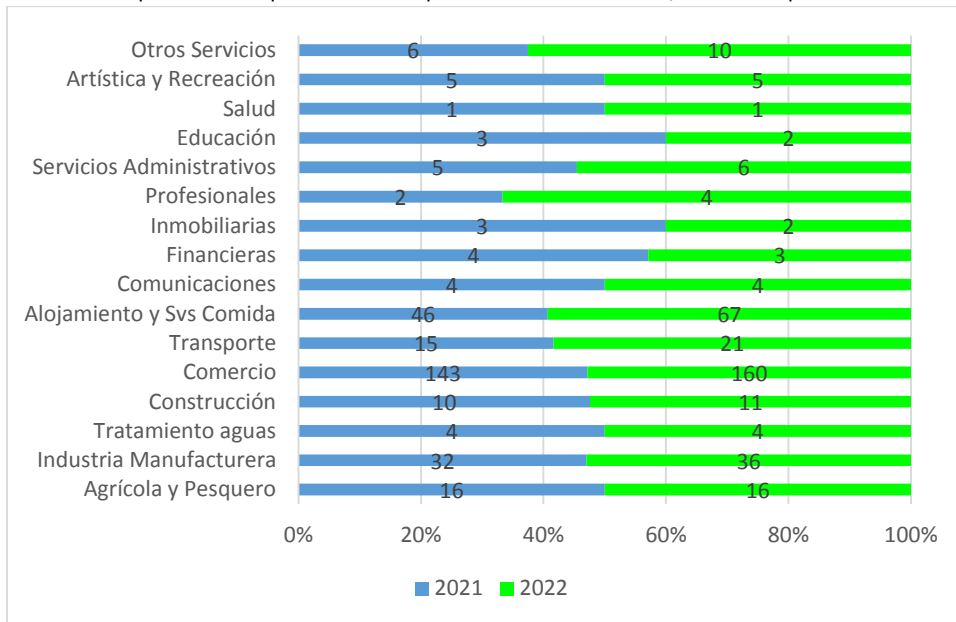


Fuente: Elaboración propia con base en registro mercantil 2022.

*Incluye empresas foráneas.

En los gráficos 2 y 3 se muestran las variaciones en términos de empresas registradas por actividad económica para el municipio de Yotoco de 2021 a 2022. Las actividades que más crecieron fueron; Profesionales (100%) y Otros Servicios (66,67%). Por el contrario, se muestran también disminuciones en las actividades Inmobiliarias y de Educación, con reducciones de -33,33% cada una, así como las Financieras que registraron una reducción de -25%. En cuanto a las 3 principales actividades económicas para el municipio en términos de empresas registradas, el Comercio creció a una tasa de 11,89%, Alojamiento y Servicios de Comida registró un importante crecimiento de 45,65%. Mientras tanto la Industria Manufacturera creció en 12,50% en 2022.

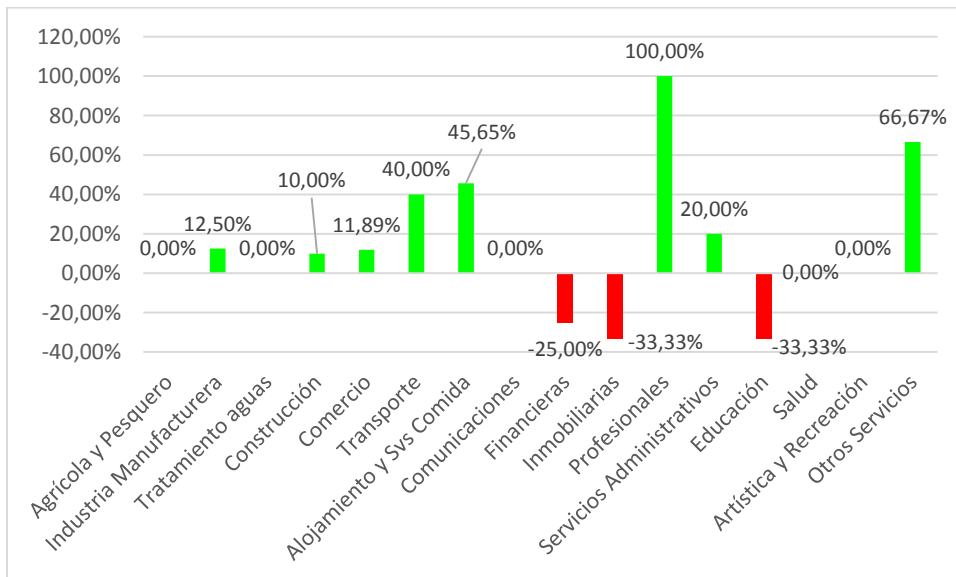
Gráfico 2: Variación población empresarial municipio de Yotoco 2021-2022, clasificada por actividad económica.



Fuente: Elaboración propia con base en registro mercantil 2021-2022.

*Incluye empresas foráneas.

Gráfico 3: Variación porcentual población empresarial municipio de Yotoco 2021-2022, clasificada por actividad económica.



Fuente: Elaboración propia con base en registro mercantil 2021-2022.

*Incluye empresas foráneas.

1.3 NIVEL DE EMPLEO REPORTADO POR LAS EMPRESAS MUNICIPIO DE YOTOCO 2021-2022, CLASIFICADAS POR ACTIVIDAD ECONÓMICA.

La tabla 4 y el gráfico 4 muestran el nivel de empleo reportado por las empresas del municipio de Yotoco entre 2021 y 2022. El Comercio, además de ser la actividad más importante en términos de empresas registradas para el municipio de Yotoco, también es la actividad que más empleo genera, aportando un total de 938 empleados que corresponden al 38,66% de participación en el total general. Por otra parte, el sector Agrícola y Pesquero a pesar de no tener un gran volumen de empresas registradas (4,55% según se vio más arriba en la tabla 3), registró una importante participación del 30,13% en el empleo total del municipio. En tercer lugar se ubicó la Industria Manufacturera con 21,02% de participación.

Tabla 4: Nivel de empleo reportado por las empresas con registro mercantil vigente municipio de Yotoco 2021-2022, clasificada por actividad económica.

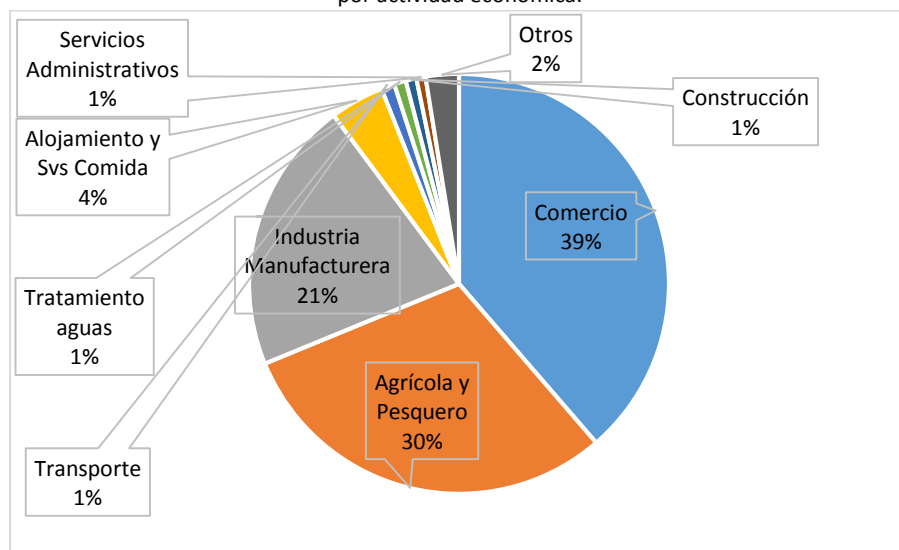
NIVEL DE EMPLEO POR ACTIVIDAD ECONÓMICA					
Descripción	Empleo				
	2021	%	2022	%	Variación
Agrícola y Pesquero	731	31,01%	731	30,13%	0,00%
Minas	0	0,00%	0	0,00%	0,00%
Industria Manufacturera	527	22,36%	510	21,02%	-3,23%
S. Eléctrico	0	0,00%	0	0,00%	0,00%
Tratamiento aguas	15	0,64%	22	0,91%	46,67%
Construcción	20	0,85%	20	0,82%	0,00%
Comercio	572	24,27%	938	38,66%	63,99%
Transporte	351	14,89%	25	1,03%	-92,88%
Alojamiento y Svs Comida	76	3,22%	101	4,16%	32,89%
Comunicaciones	5	0,21%	5	0,21%	0,00%
Financieras	6	0,25%	5	0,21%	-16,67%
Inmobiliarias	12	0,51%	12	0,49%	0,00%
Profesionales	4	0,17%	16	0,66%	300,00%
Servicios Administrativos	11	0,47%	17	0,70%	54,55%
Administración Pública	0	0,00%	0	0,00%	0,00%
Educación	12	0,51%	1	0,04%	-91,67%
Salud	1	0,04%	1	0,04%	0,00%
Artística y Recreación	8	0,34%	8	0,33%	0,00%
Otros Servicios	6	0,25%	14	0,58%	133,33%
Hogares	0	0,00%	0	0,00%	0,00%
Entidades Extraterritoriales	0	0,00%	0	0,00%	0,00%
Total	2.357	100,00%	2.426	100,00%	2,93%

Fuente: Elaboración propia con base en registro mercantil 2021-2022.

*La tabla 4 incluye empresas foráneas

*No se incluyen entidades sin ánimo de lucro

Gráfico 4: Participación porcentual nivel de empleo reportado por las empresas municipio de Yotoco 2022, clasificado por actividad económica.



Fuente: Elaboración propia con base en registro mercantil 2022.

*Incluye empresas foráneas.

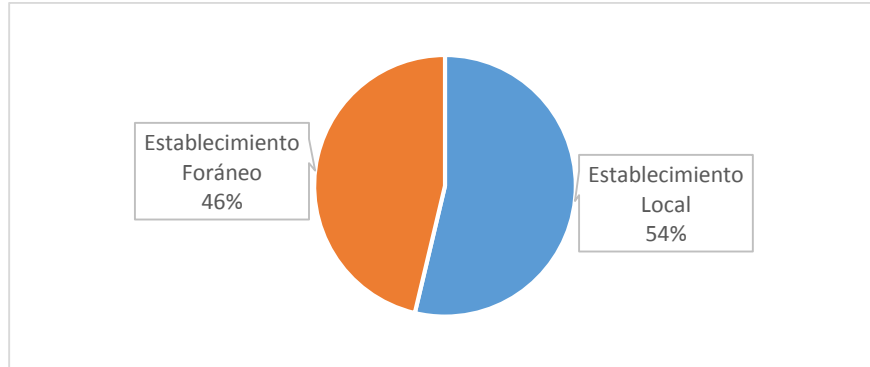
La tabla 5 muestra el nivel de empleo reportado por las empresas foráneas en el municipio de Yotoco para los años 2021-2022. Por su parte el gráfico 5 muestra la participación de las empresas locales y foráneas en el empleo total generado por las empresas del municipio de Yotoco en 2022. Más arriba en la tabla 2 se muestra que en el municipio se registraron 23 empresas foráneas en 2022, lo que corresponde al 6,53% del total de empresas activas y renovadas en el municipio. Cuando se revisa el nivel de empleo, se puede apreciar que de los 2.426 empleos generados en 2022, 1.125 corresponden a empleos generados por empresas foráneas. Lo anterior representa una importante participación del 46% de las empresas foráneas en el total de empleo generado en el municipio de Yotoco. Sin embargo, las empresas foráneas registraron una reducción de -1,23% en el empleo reportado en 2022. Por su parte las empresas locales concentran casi el 54% del empleo total.

Tabla 5: Nivel de empleo reportado por las empresas foráneas municipio de Yotoco 2021-2022.

EMPLEO EMPRESAS FORÁNEAS			
Tipo de establecimiento	2021	2022	Variación
	CANT	CANT	%
Establecimiento de comercio foráneo	1.088	1.074	-1,29%
Agencia foránea	51	51	0,00%
Sucursal foránea	0	0	0,00%
Total	1.139	1.125	-1,23%

Fuente: Elaboración propia con base en registro mercantil 2022.

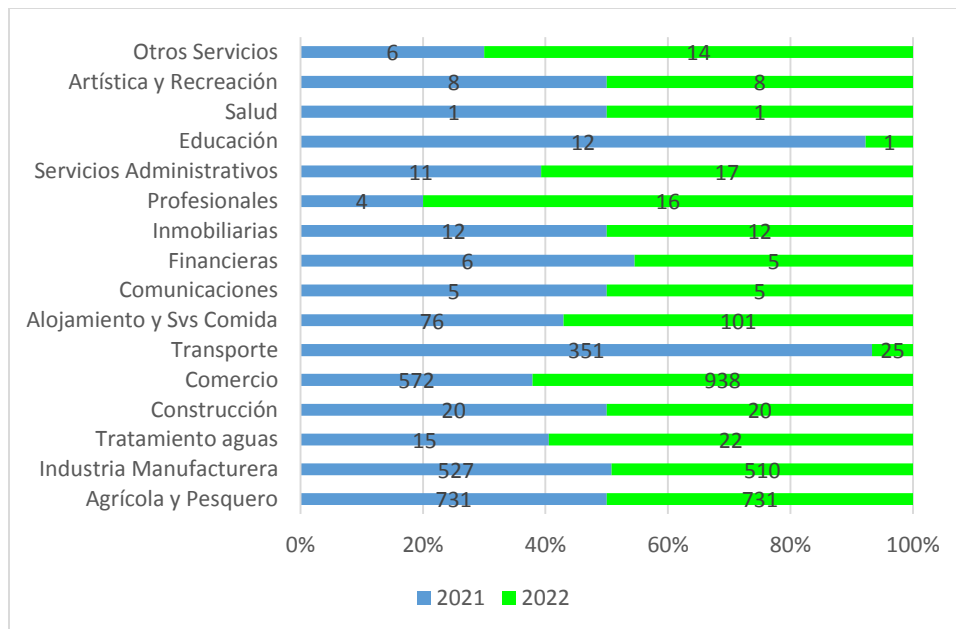
Gráfico 5: Participación porcentual de las empresas locales y foráneas en el empleo total municipio de Yotoco 2022.



Fuente: Elaboración propia con base en registro mercantil 2022.

En los gráficos 6 y 7 se muestran las variaciones en el nivel de empleo reportado por las empresas clasificadas por actividad económica para el municipio de Yotoco de 2021 a 2022. En términos porcentuales, las actividades que más crecieron fueron: Profesionales, Otros Servicios y Comercio, con tasas de 300%, 133,33% y 63,99% respectivamente. Para todos los sectores en conjunto el empleo generado en el municipio de Yotoco creció 2,93%. En términos absolutos, el mayor crecimiento se registró en Comercio, reportando 366 empleos más que en 2021. Por otro lado, se registraron variaciones negativas en Transporte (-92,88%) y Educación (91,67%).

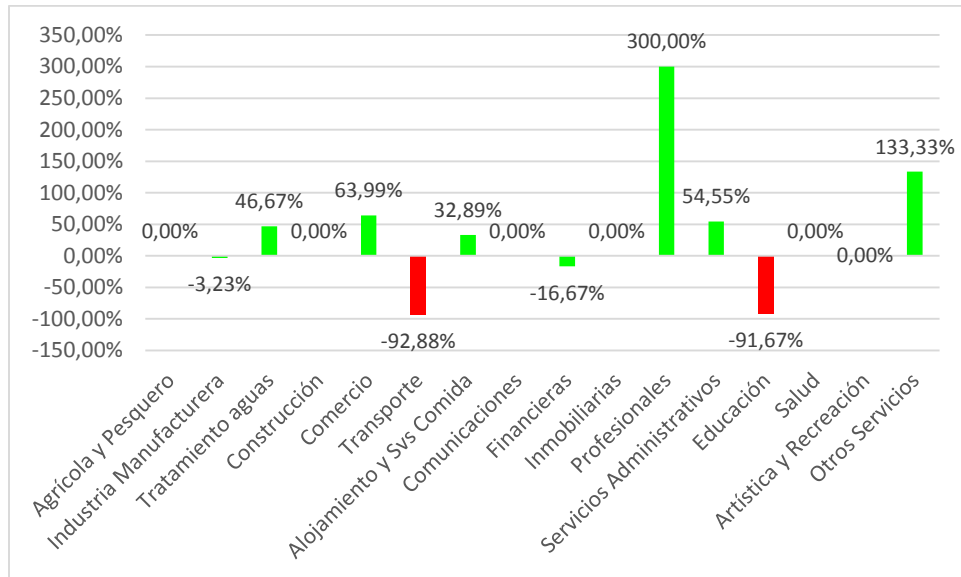
Gráfico 6: Variación nivel de empleo reportado por las empresas municipio de Yotoco, clasificado por actividad económica.



Fuente: Elaboración propia con base en registro mercantil 2021-2022.

*Incluye empresas foráneas.

Gráfico 7: Variación porcentual nivel de empleo reportado por las empresas municipio de Yotoco 2022, clasificado por actividad económica.



Fuente: Elaboración propia con base en registro mercantil 2021-2022.

*Incluye empresas foráneas.

1.4 NIVEL DE VENTAS REPORTADO POR LAS EMPRESAS MUNICIPIO DE YOTOCO 2021-2022, CLASIFICADAS POR ACTIVIDAD ECONOMICA.

La tabla 6 y el gráfico 8 muestran las ventas reportadas por las empresas del municipio de Yotoco entre 2021 y 2022. En esta variable el sector Agrícola y Pesquero vuelve a ser protagonista, esta vez concentrando más del 70% de las ventas totales del municipio con un poco más de 100 mil millones de pesos en ventas reportados en 2022. Le sigue el Comercio con 14,2 mil millones de pesos en ventas y una participación del 10,44%.

Tabla 6: Ventas reportadas por las empresas con registro mercantil vigente municipio de Yotoco 2021-2022, clasificación por actividad económica.

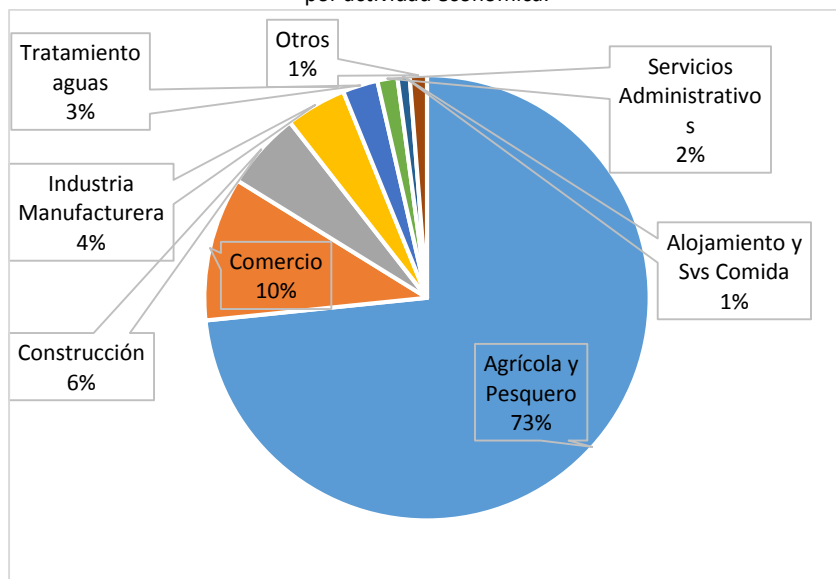
VENTAS POR ACTIVIDAD ECONÓMICA					
Descripción	VENTAS				
	2021	%	2022	%	Variación
Agrícola y Pesquero	\$ 102.263.620.881	83,57%	\$ 100.032.542.704	73,37%	-2,18%
Minas	\$ -	0,00%	\$ -	0,00%	0,00%
Industria Manufacturera	\$ 1.974.407.914	1,61%	\$ 6.020.921.237	4,42%	204,95%
S. Eléctrico	\$ -	0,00%	\$ -	0,00%	0,00%
Tratamiento aguas	\$ 2.531.928.749	2,07%	\$ 3.486.667.786	2,56%	37,71%
Construcción	\$ 3.970.575.568	3,24%	\$ 7.671.068.075	5,63%	93,20%
Comercio	\$ 6.969.449.296	5,70%	\$ 14.236.716.631	10,44%	104,27%
Transporte	\$ 221.326.417	0,18%	\$ 99.580.002	0,07%	-55,01%
Alojamiento y Svs Comida	\$ 992.400.768	0,81%	\$ 1.203.023.551	0,88%	21,22%
Comunicaciones	\$ 25.500.001	0,02%	\$ 600.000	0,00%	-97,65%
Financieras	\$ 71.100.000	0,06%	\$ 58.400.000	0,04%	-17,86%
Inmobiliarias	\$ 819.224.497	0,67%	\$ 660.130.125	0,48%	-19,42%
Profesionales	\$ 11.394.000	0,01%	\$ 342.269.001	0,25%	2903,94%
Servicios Administrativos	\$ 1.994.394.411	1,63%	\$ 1.985.321.465	1,46%	-0,45%
Administración Pública	\$ -	0,00%	\$ -	0,00%	0,00%
Educación	\$ 139.243.692	0,11%	\$ 81.068.266	0,06%	-41,78%
Salud	\$ 376.291.000	0,31%	\$ 433.203.408	0,32%	15,12%
Artística y Recreación	\$ -	0,00%	\$ 2.200.002	0,00%	100,00%
Otros Servicios	\$ 8.100.003	0,01%	\$ 21.000.001	0,02%	159,26%
Hogares	\$ -	0,00%	\$ -	0,00%	0,00%
Entidades Extraterritoriales	\$ -	0,00%	\$ -	0,00%	0,00%
Total	\$ 122.368.957.197	100,00%	\$ 136.334.712.254	100,00%	11,41%

Fuente: Elaboración propia con base en registro mercantil 2021-2022.

*La tabla 6 no incluye empresas foráneas

*No se incluyen entidades sin ánimo de lucro.

Gráfico 8: Participación porcentual en las ventas reportadas por las empresas municipio de Yotoco 2022, clasificación por actividad económica.



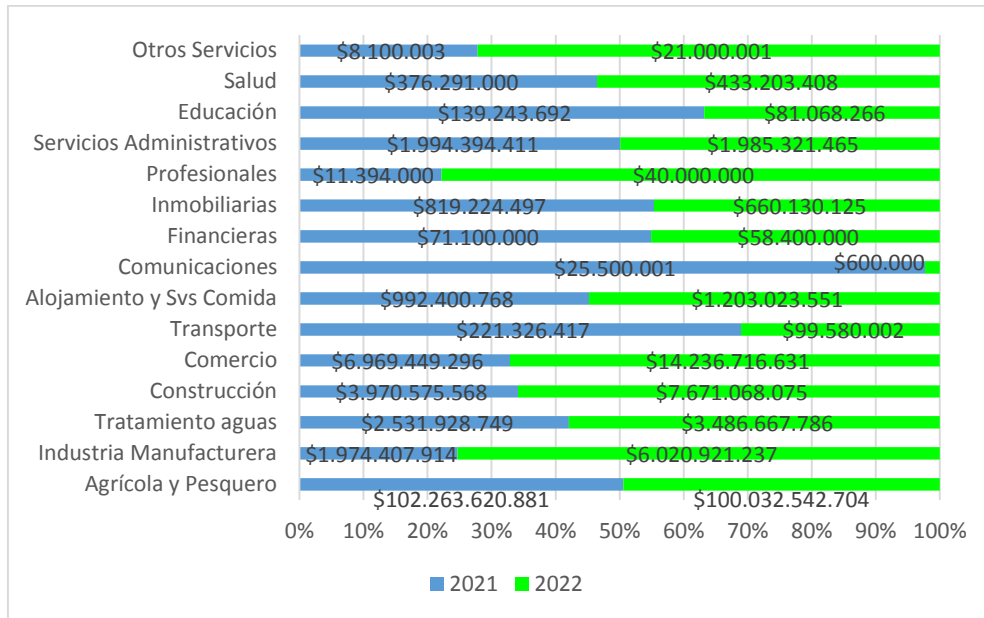
Fuente: Elaboración propia con base en registro mercantil 2022.

*Incluye empresas foráneas.

En los gráficos 9 y 10 se muestran las variaciones en las ventas reportadas por las empresas registradas en el municipio de Yotoco de 2021 a 2022. Cuando se analizan las variaciones absolutas, las actividades que más crecieron fueron: Comercio (7,2 mil millones más con respecto a 2021), Industria Manufacturera (4 mil millones más con respecto a 2021) y Construcción (3,7 mil millones más con respecto a 2021).

Se registró una reducción importante en las ventas reportadas por el sector Agrícola y Pesquero, que reportó una reducción de -2,2 mil millones de pesos con respecto a 2021.

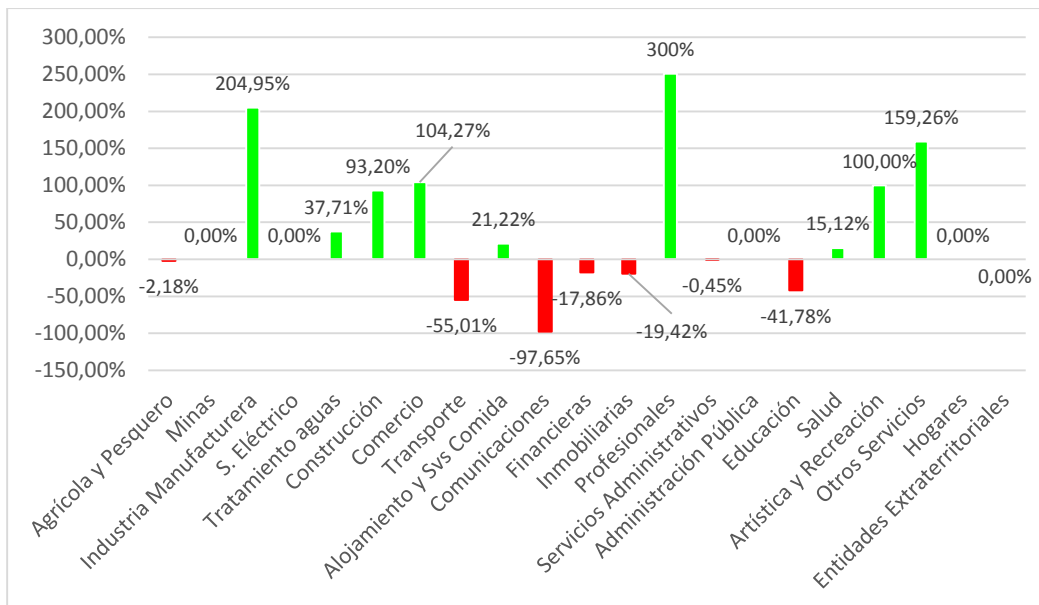
Gráfico 9: Variación ventas reportadas por las empresas municipio de Yotoco 2022, clasificación por actividad económica.



Fuente: Elaboración propia con base en registro mercantil 2021-2022.

*Incluye empresas foráneas.

Gráfico 10: Variación porcentual ventas reportadas por las empresas municipio de Yotoco 2022, clasificación por actividad económica.



Fuente: Elaboración propia con base en registro mercantil 2021-2022.

*Incluye empresas foráneas.

2. POBLACIÓN EMPRESARIAL POR TAMAÑO MUNICIPIO DE YOTOCO 2021-2022.

La tabla 7 y el gráfico 11 muestran la población empresarial por tamaño en el municipio de Yotoco entre 2021 y 2022. La naturaleza de esta clasificación (basada en ventas) no permite incluir a las empresas foráneas debido a que no se tiene registro de sus ingresos.

En 2022 el número de Microempresas con registro mercantil vigente ascendió a 322, lo que representa el 97,87% del total y lo convierte en el tamaño empresarial de mayor importancia para el municipio en términos de empresas registradas. Por otra parte se registraron 5 Pequeñas Empresas, que representan el 1,52% de la población empresarial total. Por último se registró 1 Mediana Empresa y 1 Gran Empresa que representan cada una el 0,30% de la población empresarial por tamaño.

Tabla 7: Población empresarial con registro mercantil vigente municipio de Yotoco 2021-2022, clasificación por tamaño empresarial.

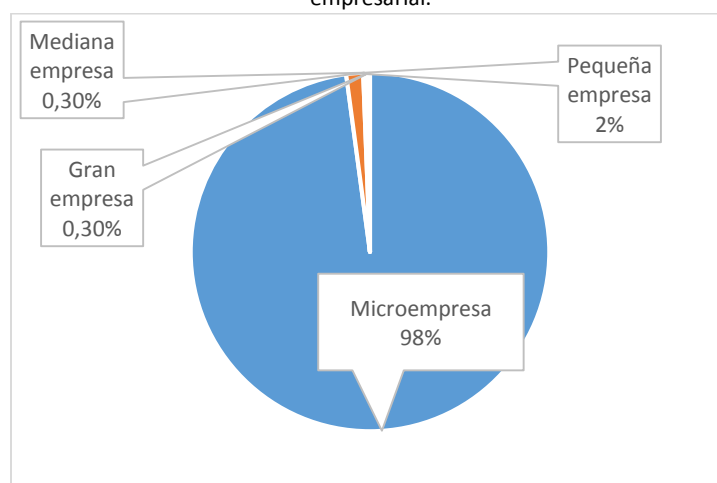
CANTIDAD DE EMPRESAS POR TAMAÑO					
Tamaño	Cantidad				Variación
	2021	%	2022	%	
Microempresa	272	97,49%	322	97,87%	18,38%
Pequeña empresa	6	2,15%	5	1,52%	-16,67%
Mediana empresa	0	0,00%	1	0,30%	0,00%
Gran empresa	1	0,36%	1	0,30%	0,00%
Total	279	100,00%	329	100,00%	17,92%

Fuente: Elaboración propia con base en registro mercantil 2021-2022.

*La tabla 7 no incluye empresas foráneas

*No se incluyen entidades sin ánimo de lucro.

Gráfico 11: Participación porcentual población empresarial municipio de Yotoco 2022, clasificada por tamaño empresarial.

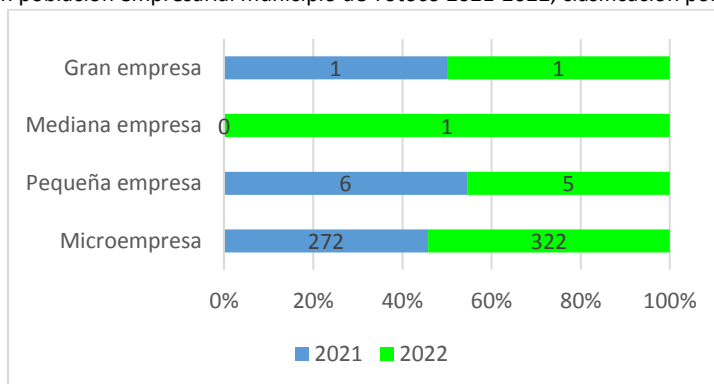


Fuente: Elaboración propia con base en registro mercantil 2022.

*No incluye empresas foráneas.

En los gráficos 12 y 13 se muestran las variaciones en la cantidad de empresas registradas en el municipio de Yotoco de 2021 a 2022 en su clasificación por tamaño. Las Microempresas del municipio crecieron a una tasa de 18,38%, pasando de 272 a 322 empresas. En la Pequeña Empresa se registró una reducción del -16,67%, pasando de 6 a 5 empresas registradas en la Cámara de Comercio de Buga. Por otro lado, la Mediana y la Gran Empresa no registraron variaciones de 2021 a 2022.

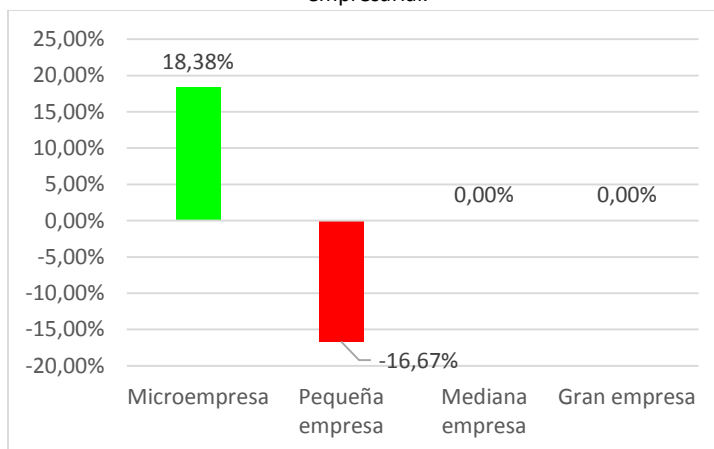
Gráfico 12: Variación población empresarial municipio de Yotoco 2021-2022, clasificación por tamaño empresarial.



Fuente: Elaboración propia con base en registro mercantil 2021-2022.

*No incluye empresas foráneas.

Gráfico 13: Variación porcentual población empresarial municipio de Yotoco 2021-2022, clasificación por tamaño empresarial.



Fuente: Elaboración propia con base en registro mercantil 2021-2022.

*No incluye empresas foráneas.

2.1 NIVEL DE EMPLEO REPORTADO POR LAS EMPRESAS MUNICIPIO DE YOTOCO 2021-2022, CLASIFICACIÓN POR TAMAÑO EMPRESARIAL.

La tabla 8 y el gráfico 14 muestran el nivel de empleo reportado por las empresas (por tamaño) del municipio de Yotoco entre 2021 y 2022. La única Gran Empresa registrada en el municipio de Yotoco generó 673 empleos en 2022. Lo anterior representa el 51,73% del total general y ubica a la Gran Empresa como el principal generador de empleo para el municipio. Le siguen las Microempresas que generaron 541 empleos, lo que representó el 41,58% de participación. Por último se ubica la Pequeña y la Mediana Empresa con participaciones del 6,15% y 0,54% respectivamente.

Tabla 8: Nivel de empleo reportado por las empresas con registro mercantil vigente municipio de Yotoco 2021-2022, clasificada por tamaño empresarial

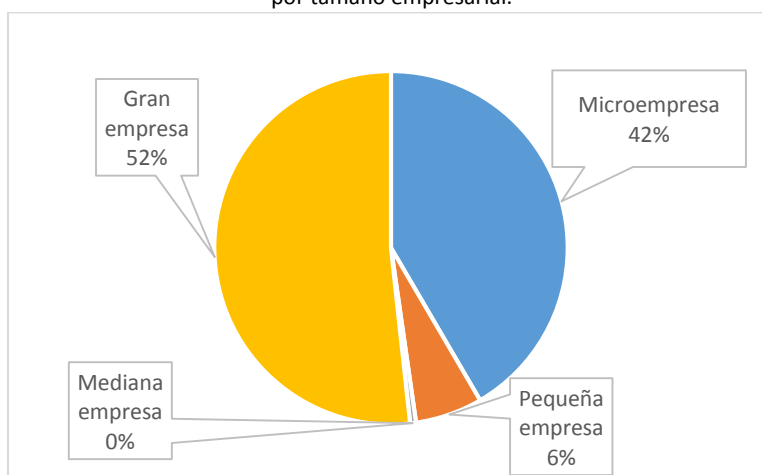
NIVEL DE EMPLEO POR TAMAÑO					
Tamaño	Empleo				Variación
	2021	%	2022	%	
Microempresa	511	41,95%	541	41,58%	5,87%
Pequeña empresa	40	3,28%	80	6,15%	100,00%
Mediana empresa	0	0,00%	7	0,54%	100,00%
Gran empresa	667	54,76%	673	51,73%	0,90%
Total	1.218	100,00%	1.301	100,00%	6,81%

Fuente: Elaboración propia con base en registro mercantil 2021-2022.

*La tabla 8 no incluye empresas foráneas.

*No se incluyen entidades sin ánimo de lucro.

Gráfico 14: Participación porcentual nivel de empleo reportado por las empresas municipio de Yotoco 2022, clasificado por tamaño empresarial.

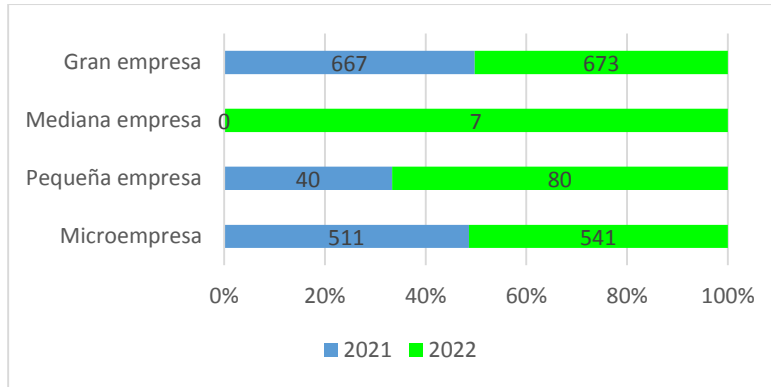


Fuente: Elaboración propia con base en registro mercantil 2022.

*No incluye empresas foráneas.

Los gráficos 15 y 16 muestran las variaciones en el nivel de empleo reportado por las empresas del municipio de Yotoco de 2021 a 2022 en su clasificación por tamaño. En todos los tamaños de empresa se registraron aumentos en el nivel de empleo en 2022. Las Microempresas pasaron de 511 a 541, un aumento de 5,87% con respecto a 2021. La Pequeña Empresa pasó de 40 a 80 empleos y junto con la Mediana Empresa, crecieron a una tasa del 100%. La Gran Empresa también creció aunque a una tasa de apenas 0,9%.

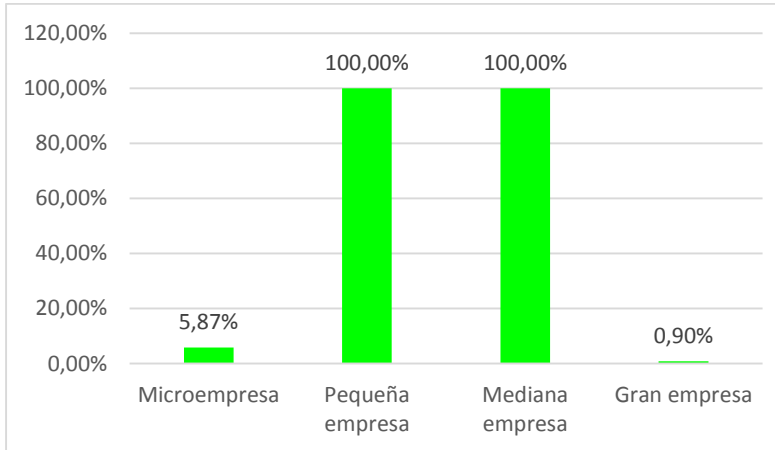
Gráfico 15: Variación nivel de empleo municipio de Yotoco 2021-2022, clasificación por tamaño empresarial.



Fuente: Elaboración propia con base en registro mercantil 2021-2022.

*No incluye empresas foráneas.

Gráfico 16: Variación porcentual nivel de empleo municipio de Yotoco 2021-2022, clasificación por tamaño empresarial.



Fuente: Elaboración propia con base en registro mercantil 2021-2022.

*No incluye empresas foráneas.

2.2 NIVEL DE VENTAS REPORTADO POR LAS EMPRESAS MUNICIPIO DE YOTOCO 2021-2022, CLASIFICACIÓN POR TAMAÑO EMPRESARIAL.

La tabla 9 y el gráfico 17 muestran el nivel de ventas reportado por las empresas en el municipio de Yotoco de 2021 a 2022 en su clasificación por tamaño empresarial. En 2022 las ventas por tamaño se distribuyeron así: Microempresas 17,6 mil millones de pesos, una participación de 12,94%. Pequeñas Empresas 18,6 mil millones de pesos, una participación de 23,47%. Mediana Empresa 6,1 mil millones de pesos, una participación del 4,54%. Por último, la Gran Empresa con 93,8 mil millones de pesos, concentrando la mayor participación por tamaño empresarial; 68,84%.

Tabla 9: Nivel de ventas reportado por las empresas con registro mercantil vigente municipio de Yotoco 2021-2022, clasificación por tamaño empresarial.

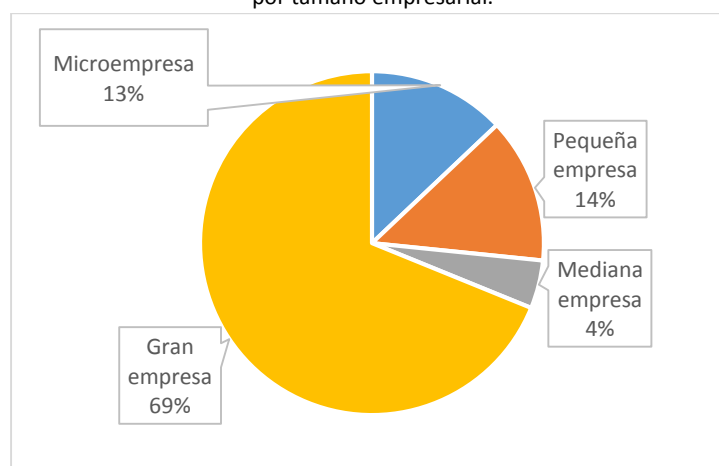
VENTAS POR TAMAÑO					
Tamaño	VENTAS				Variación
	2021	%	2022	%	
Microempresa	\$ 16.548.833.202	13,52%	\$ 17.646.169.611	12,94%	6,63%
Pequeña empresa	\$ 15.098.480.999	12,34%	\$ 18.642.382.184	13,67%	23,47%
Mediana empresa	\$ -	0,00%	\$ 6.186.918.459	4,54%	100,00%
Gran empresa	\$ 90.721.643.000	74,14%	\$ 93.859.242.000	68,84%	3,46%
Total	\$ 122.368.957.201	100,00%	\$ 136.334.712.254	100,00%	11,41%

Fuente: Elaboración propia con base en registro mercantil 2021-2022.

*La tabla 9 no incluye empresas foráneas.

*No se incluyen entidades sin ánimo de lucro.

Gráfico 17: Participación porcentual nivel de ventas reportado por las empresas municipio de Yotoco 2022, clasificación por tamaño empresarial.

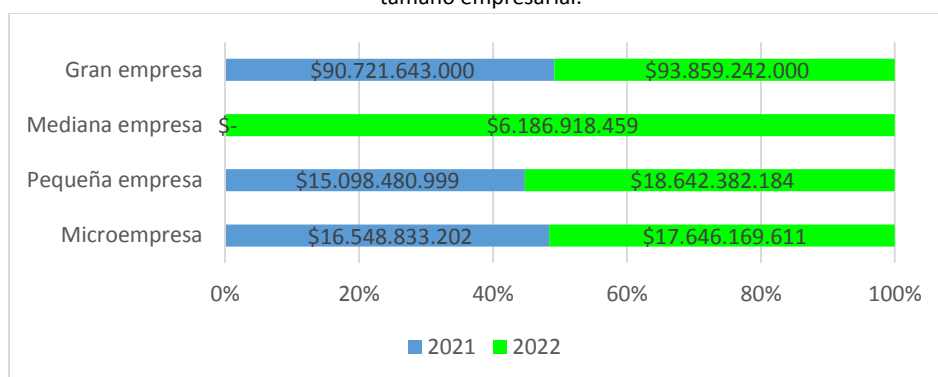


Fuente: Elaboración propia con base en registro mercantil 2022.

*No incluye empresas foráneas.

Los gráficos 18 y 19 muestran la variación del nivel de ventas reportado por las empresas del municipio de Yotoco de 2021 a 2022 en su clasificación por tamaño empresarial. Todos los tamaños de empresa crecieron en sus ventas en 2022. Comenzando con la Gran Empresa que creció en 3,46%, pasando de 90,7 mil millones a 93,8 mil millones de pesos. Seguido por las Microempresas que crecieron 6,63% en su nivel de ventas, pasando de 16,5 mil millones en 2021 a 17,6 mil millones de pesos en 2022. Le siguieron las Pequeñas Empresas con un crecimiento de 23,47% y por último la Mediana Empresa que registró un crecimiento de 100% en su nivel de ventas en 2022.

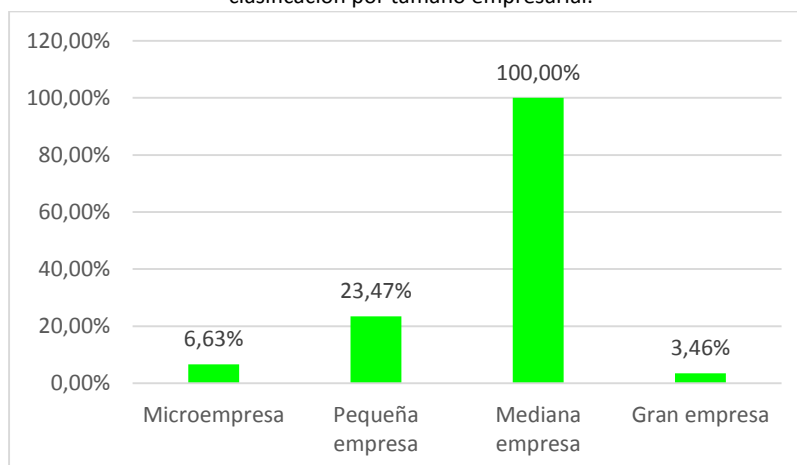
Gráfico 18: Variación nivel de ventas reportado por las empresas municipio de Yotoco 2021-2022, clasificación por tamaño empresarial.



Fuente: Elaboración propia con base en registro mercantil 2021-2022.

*No incluye empresas foráneas.

Gráfico 19: Variación porcentual nivel de ventas reportado por las empresas municipio de Yotoco 2021-2022, clasificación por tamaño empresarial.



Fuente: Elaboración propia con base en registro mercantil 2021-2022.

*No incluye empresas foráneas.

3. POBLACIÓN EMPRESARIAL POR TIPO DE FIGURA MUNICIPIO DE YOTOCO 2021-2022.

La tabla 10 y el gráfico 20 muestran la población empresarial del municipio de Yotoco de 2021 a 2022 clasificado por tipo de figura. La Persona Natural es el tipo de figura predominante en el municipio con 86,63% de participación en 2022 (285 empresas), seguido por las Sociedades por Acciones Simplificadas que tuvieron una participación de 12,46% (41 empresas).

Tabla 10: Población empresarial con registro mercantil vigente municipio de Yotoco 2021-2022, por tipo de figura.

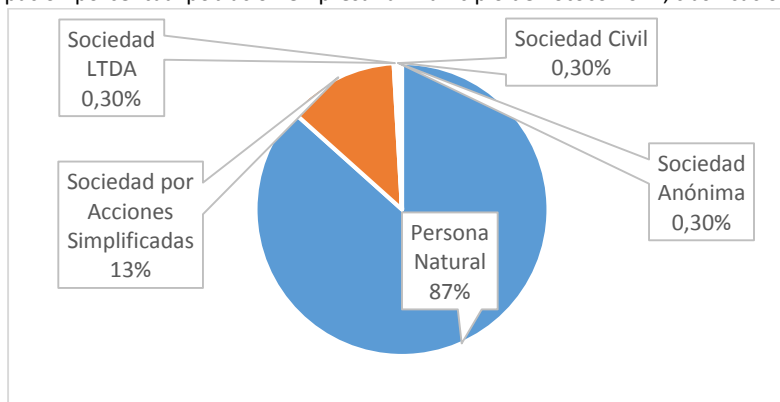
CANTIDAD DE EMPRESAS POR TIPO DE FIGURA					
Tamaño	Cantidad				Variación
	2021	%	2022	%	
Persona Natural	231	82,80%	285	86,63%	23,38%
Sociedad por Acciones Simplificadas	44	15,77%	41	12,46%	-6,82%
Sociedad LTDA	1	0,36%	1	0,30%	0,00%
Sociedad Anónima	2	0,72%	1	0,30%	-50,00%
Sociedad en Comandita Simple	0	0,00%	0	0,00%	0,00%
Sociedad Civil	1	0,36%	1	0,30%	0,00%
Empresa Unipersonal	0	0,00%	0	0,00%	0,00%
Sociedad en Comandita por Acciones	0	0,00%	0	0,00%	0,00%
Empresa asociativa de trabajo	0	0,00%	0	0,00%	0,00%
Total	279	100,00%	329	100,00%	17,92%

Fuente: Elaboración propia con base en registro mercantil 2021-2022.

*La tabla 10 no incluye empresas foráneas.

*No se incluyen entidades sin ánimo de lucro.

Gráfico 20: Participación porcentual población empresarial municipio de Yotoco 2022, clasificación por tipo de figura.

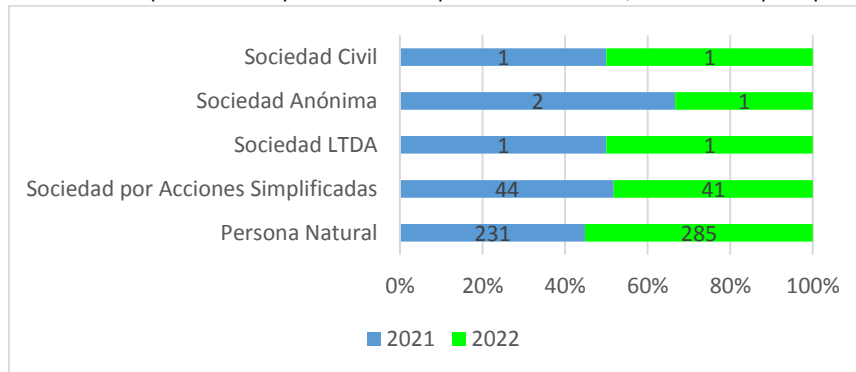


Fuente: Elaboración propia con base en registro mercantil 2022.

*No incluye empresas foráneas.

Los gráficos 21 y 22 muestran la variación de la población empresarial por tipo de figura en el municipio de Yotoco de 2021 a 2022. La Persona Natural creció a una tasa de 23,38% en 2022, al pasar de 451 a 478 registros bajo este tipo de figura. Las S.A.S presentaron una reducción en los registros, al pasar de 44 empresas en 2021 a 41 empresas en 2022. Por último, la Sociedad Anónima registró también una tasa negativa de crecimiento, al pasar de 2 empresas a 1 empresa registrada bajo este tipo de figura en 2022.

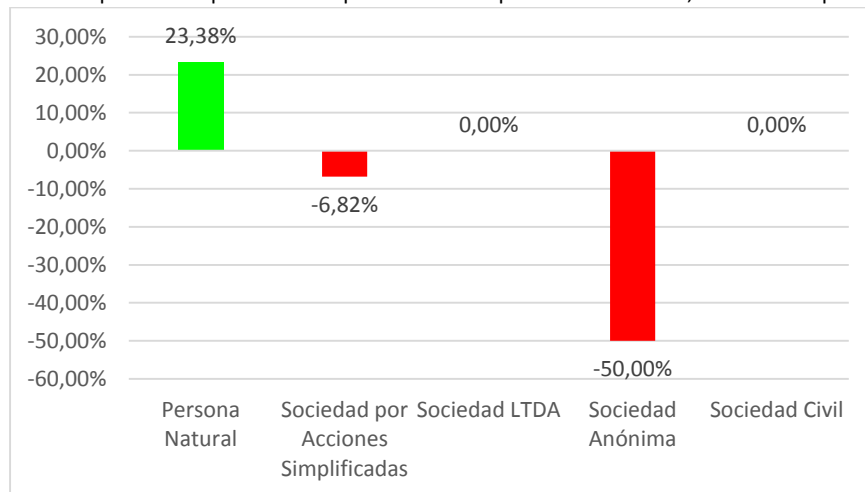
Gráfico 21: Variación población empresarial municipio de Yotoco 2022, clasificación por tipo de figura.



Fuente: Elaboración propia con base en registro mercantil 2021-2022.

*No incluye empresas foráneas.

Gráfico 22: Variación porcentual población empresarial municipio de Yotoco 2022, clasificación por tipo de figura.



Fuente: Elaboración propia con base en registro mercantil 2021-2022.

*No incluye empresas foráneas.

3.1 NIVEL DE EMPLEO REPORTADO POR LAS EMPRESAS DEL MUNICIPIO DE YOTOCO 2021-2022, CLASIFICACIÓN POR TIPO DE FIGURA.

La tabla 11 y el gráfico 23 muestran el nivel de empleo reportado por las empresas del municipio de Yotoco de 2021 a 2022 en su clasificación por tipo de figura. En 2022, la Persona Natural registró 435 empleos, lo que representó el 33,44% del total general. Las S.A.S por su parte registraron 176 empleos y una participación del 13,53%. Por otro lado, la Sociedad Anónima a pesar contar solo con un 0,30% en el total de empresas registradas en el municipio de Yotoco (como se vio más arriba en la tabla 10), concentró el 51,73% de todo el empleo del municipio (673 empleados).

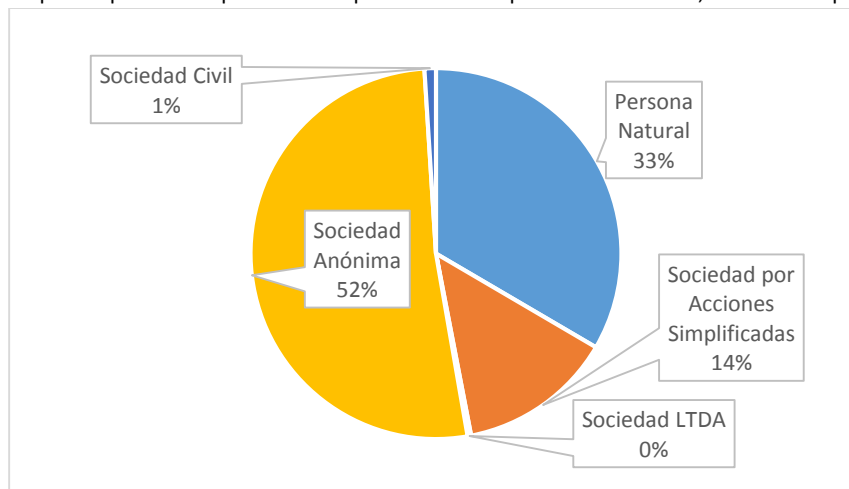
Tabla 11: Nivel de empleo reportado por las empresas municipio de Yotoco 2021-2022, clasificación por tipo de figura

NIVEL DE EMPLEO POR TIPO DE FIGURA					
Tamaño	EMPLEO				Variación
	2021	%	2022	%	
Persona Natural	380	31,20%	435	33,44%	14,47%
Sociedad por Acciones Simplificadas	153	12,56%	176	13,53%	15,03%
Sociedad LTDA	5	0,41%	4	0,31%	-20,00%
Sociedad Anónima	667	54,76%	673	51,73%	0,90%
Sociedad en Comandita Simple	0	0,00%	0	0,00%	0,00%
Sociedad Civil	13	1,07%	13	1,00%	0,00%
Empresa Unipersonal	0	0,00%	0	0,00%	0,00%
Sociedad en Comandita por Acciones	0	0,00%	0	0,00%	0,00%
Empresa asociativa de trabajo	0	0,00%	0	0,00%	0,00%
Total	1218	100,00%	1301	100,00%	6,81%

Fuente: Elaboración propia con base en registro mercantil 2021-2022.

*No incluye empresas foráneas.

Gráfico 23: Participación porcentual población empresarial municipio de Yotoco 2022, clasificación por tipo de figura.

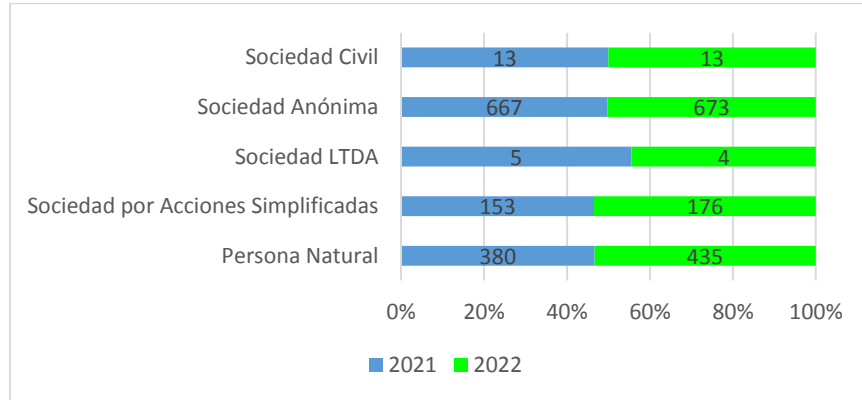


Fuente: Elaboración propia con base en registro mercantil 2022.

*No incluye empresas foráneas.

Los gráficos 24 y 25 muestran las variaciones en el nivel de empleo por tipo de figura. Se registraron variaciones positivas en la Persona Natural, S.A.S y Sociedad Anónima, con tasas de crecimiento del 14,47%, 15,03% y 0,9% respectivamente. Por otra parte la Sociedad Limitada registró una variación negativa en su nivel de empleo de -20% con respecto a 2021.

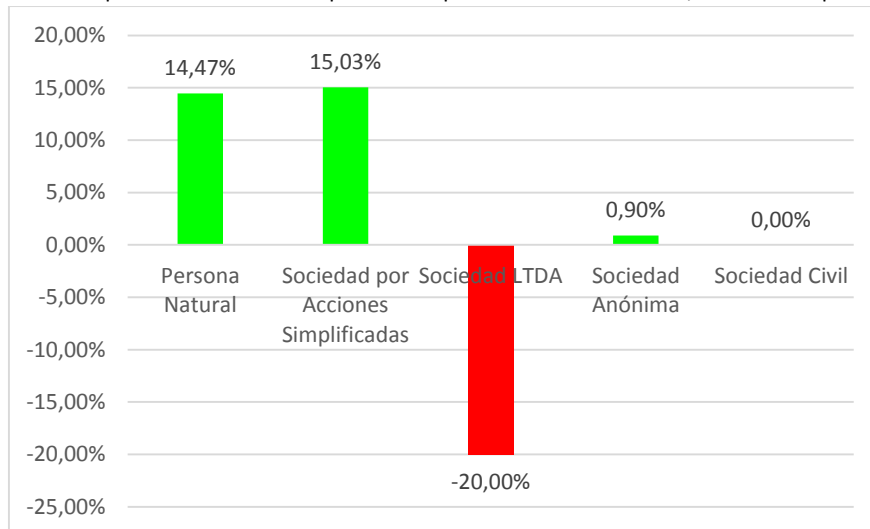
Gráfico 24: Variación nivel de empleo municipio de Yotoco 2021-2022, clasificación por tipo de figura.



Fuente: Elaboración propia con base en registro mercantil 2022.

*No incluye empresas foráneas.

Gráfico 25: Variación porcentual nivel de empleo municipio de Yotoco 2021-2022, clasificación por tipo de figura.



Fuente: Elaboración propia con base en registro mercantil 2022.

*No incluye empresas foráneas.

3.2 NIVEL DE VENTAS REPORTADO POR LAS EMPRESAS DEL MUNICIPIO DE YOTOCO 2021-2022, CLASIFICACIÓN POR TIPO DE FIGURA.

La tabla 12 y el gráfico 26 muestran el nivel de ventas reportado por las empresas en el municipio de Yotoco de 2021 a 2022. Por tipo de figura, la Sociedad Anónima concentra el mayor volumen de ventas del municipio, con 93,8 mil millones de pesos que representaron al 68,84% del total en 2022. Las S.A.S se ubica después con 29,9 mil millones de pesos y una participación del 21,99% en el total. La Persona Natural a pesar de ser el tipo de figura predominante en el número de empresas registradas (86,63%, ver tabla 10), apenas participó con el 8,57% en el nivel de ventas generadas en el municipio de Yotoco en 2022.

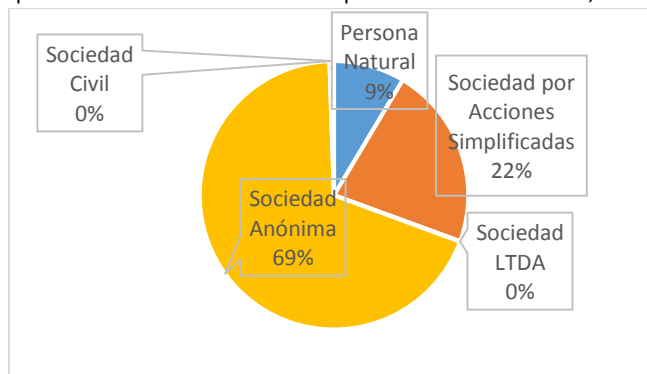
Tabla 12: Nivel de ventas reportado por las empresas municipio de Yotoco 2021-2022, clasificación por tipo de figura.

VENTAS POR TIPO DE FIGURA					
Tamaño	VENTAS				Variación
	2021	%	2022	%	
Persona Natural	\$ 10.563.317.914	8,63%	\$ 11.685.129.065	8,57%	10,62%
Sociedad por Acciones Simplificadas	\$ 17.703.349.402	14,47%	\$ 29.986.790.919	21,99%	69,38%
Sociedad LTDA	\$ 184.728.496	0,15%	\$ 69.383.125	0,05%	-62,44%
Sociedad Anónima	\$ 90.721.643.001	74,14%	\$ 93.859.242.000	68,84%	3,46%
Sociedad en Comandita Simple	\$ -	0,00%	\$ -	0,00%	0,00%
Sociedad Civil	\$ 3.195.918.388	2,61%	\$ 734.167.145	0,54%	0,00%
Empresa Unipersonal	\$ -	0,00%	\$ -	0,00%	0,00%
Sociedad en Comandita por Acciones	\$ -	0,00%	\$ -	0,00%	0,00%
Empresa asociativa de trabajo	\$ -	0,00%	\$ -	0,00%	0,00%
Total	\$ 122.368.957.201	100,00%	\$ 136.334.712.254	100,00%	11,41%

Fuente: Elaboración propia con base en registro mercantil 2021-2022.

*No incluye empresas foráneas.

Gráfico 26: Participación porcentual nivel de ventas municipio de Yotoco 2021-2022, clasificación por tipo de figura.

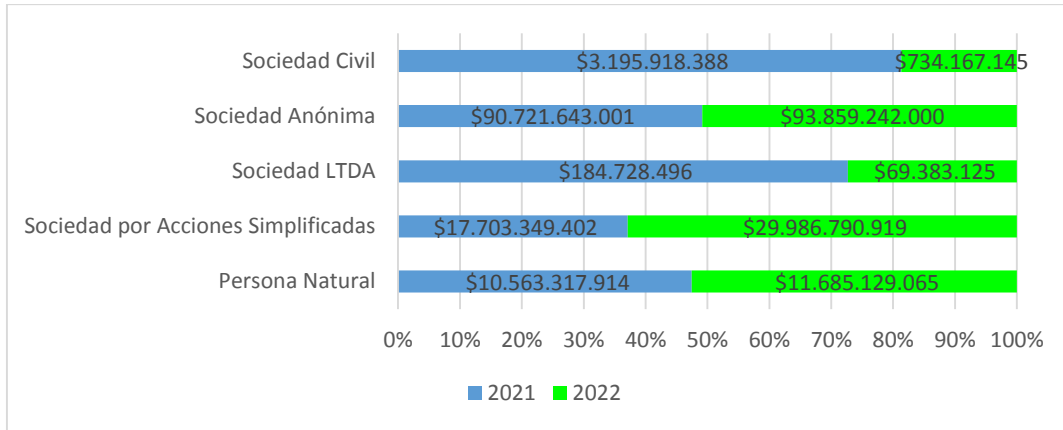


Fuente: Elaboración propia con base en registro mercantil 2022.

*No incluye empresas foráneas.

Los gráficos 27 y 28 muestran la variación en el nivel de ventas por tipo de figura. La Sociedad por Acciones Simplificada presentó el crecimiento más elevado, incrementando sus ventas en 69,38% con respecto a 2021. Seguido de la Persona Natural que incrementó sus ventas en 10,62%. En tercer lugar se ubicó La Sociedad Anónima que registró un crecimiento de 3,46%. Por el contrario La Sociedad Limitada registró una reducción de -62,44% en sus ventas.

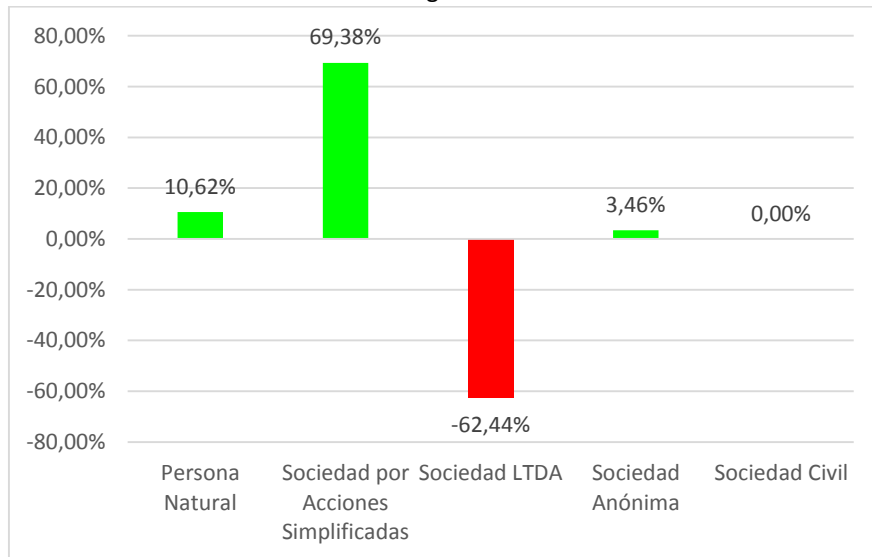
Gráfico 27: Variación nivel de ventas municipio de Yotoco 2021-2022, clasificación por tipo de figura.



Fuente: Elaboración propia con base en registro mercantil 2022.

*No incluye empresas foráneas.

Gráfico 28: Variación porcentual nivel de ventas municipio de Yotoco 2021-2022, clasificación por tipo de figura.



Fuente: Elaboración propia con base en registro mercantil 2022.

*No incluye empresas foráneas.

Conclusiones

Entre 2021 y 2022 el municipio de Yotoco incrementó su población empresarial en 17,73% y lo convierte en el municipio con mayor porcentaje de crecimiento dentro del área de jurisdicción de la CCBuga, pasando de 299 empresas en 2021 a 352 empresas en 2022. En el municipio se generaron 2.426 empleos en 2022, de los cuales el 46% corresponden a empresas foráneas. La tasa de crecimiento en el nivel de empleo generado se ubicó en 2,93%. Las ventas del municipio en el año 2022 ascendieron a \$136.334.712.254 cop, un crecimiento de 11,41% con respecto a 2021.

En la clasificación por sectores económicos, el Comercio fue la principal actividad en términos de empresas registradas (160 empresas) y nivel de empleo (concentrando el 38,66% del total). Además, el sector Comercio creció en 11,89% en número de empresas registradas y 63,99% en el nivel de empleo generado. El sector Agrícola y Pesquero fue la actividad que mayores ventas registró en 2022, concentrando el 73,37% del total.

En la clasificación por tamaño empresarial se puede ver que las Microempresas mantienen una importante participación en términos de empresas registradas, concentrando el 97,87% del total. Sin embargo, en términos de empleo, las microempresas se ubican en segundo lugar con una participación de 41,58%, justo después de la Gran Empresa que se consolida como el tamaño empresarial con mayor participación en el empleo, concentrando el 51,73% del total. Cuando se evalúan las ventas, la Gran Empresa se ubica nuevamente en primer lugar, registrando ventas por más de 93 mil millones de pesos en 2022, lo que corresponde al 68,84% del total.

TABLAS RESÚMEN

Composición empresarial Yotoco 2022 - CLASIFICACIÓN POR ACTIVIDAD ECONÓMICA				
Descripción	Empresas	Empleo	VENTAS	ACTIVOS
Agrícola y Pesquero	16	731	\$ 100.032.542.704	\$ 168.618.015.933
Minas	0	0	\$ -	\$ -
Industria Manufacturera	36	510	\$ 6.020.921.237	\$ 24.287.391.453
S. Eléctrico	0	0	\$ -	\$ -
Tratamiento aguas	4	22	\$ 3.486.667.786	\$ 1.534.891.368
Construcción	11	20	\$ 7.671.068.075	\$ 1.324.458.563
Comercio	160	938	\$ 14.236.716.631	\$ 15.996.809.927
Transporte	21	25	\$ 99.580.002	\$ 121.079.040
Alojamiento y Svs Comida	67	101	\$ 1.203.023.551	\$ 653.891.483
Comunicaciones	4	5	\$ 600.000	\$ 2.017.434.999
Financieras	3	5	\$ 58.400.000	\$ 7.950.000
Inmobiliarias	2	12	\$ 660.130.125	\$ 56.177.987.507
Profesionales	4	16	\$ 342.269.001	\$ 46.634.594.000
Servicios Administrativos	6	17	\$ 1.985.321.465	\$ 1.077.936.461
Administración Pública	0	0	\$ -	\$ -
Educación	2	1	\$ 81.068.266	\$ 129.806.010
Salud	1	1	\$ 433.203.408	\$ 441.647.986
Artística y Recreación	5	8	\$ 2.200.002	\$ 41.500.000
Otros Servicios	10	14	\$ 21.000.001	\$ 16.100.000
Hogares	0	0	\$ -	\$ -
Entidades Extraterritoriales	0	0	\$ -	\$ -
Total	352	2426	\$ 136.334.712.254	\$ 319.081.494.730

Fuente: Elaboración propia con base en registro mercantil 2022. *Incluye foráneas

Composición empresarial Yotoco 2022 - CLASIFICACIÓN POR TIPO DE FIGURA				
Descripción	Empresas	Empleo	VENTAS	ACTIVOS
Persona Natural	285	435	\$ 11.685.129.065	\$ 7.059.640.659
Sociedad por Acciones Simplificadas	41	176	\$ 29.986.790.919	\$ 115.271.357.907
Sociedad LTDA	1	4	\$ 69.383.125	\$ 854.421.507
Sociedad Anónima	1	673	\$ 93.859.242.000	\$ 132.200.031.000
Sociedad en Comandita Simple	0	0	\$ -	\$ -
Sociedad Civil	1	13	\$ 734.167.145	\$ 28.877.246.182
Empresa Unipersonal	0	0	\$ -	\$ -
Sociedad en Comandita por Acciones	0	0	\$ -	\$ -
Empresa asociativa de trabajo	0	0	\$ -	\$ -
Total	329	1301	\$ 136.334.712.254	\$ 284.262.697.255

Fuente: Elaboración propia con base en registro mercantil 2022. *No incluye foráneas.

Composición empresarial Yotoco 2022 - CLASIFICACIÓN POR TAMAÑO				
Descripción	Empresas	Empleo	VENTAS	ACTIVOS
Microempresa	322	541	\$ 17.646.169.611	\$ 145.682.886.939
Pequeña empresa	5	80	\$ 18.642.382.184	\$ 5.464.681.977
Mediana empresa	1	7	\$ 6.186.918.459	\$ 915.097.339
Gran empresa	1	673	\$ 93.859.242.000	\$ 132.200.031.000
Total	329	1301	\$ 136.334.712.254	\$ 284.262.697.255

Fuente: Elaboración propia con base en registro mercantil 2022. *No incluye foráneas.