



Estudio composición empresarial

Guacarí
2021-2022



**Cámara de
Comercio
de Buga**

¡Tan empresario como vos!

ESTUDIO COMPOSICIÓN EMPRESARIAL GUACARÍ 2021-2022

Composición Empresarial Municipio de Guacarí periodo 2021-2022

Presidente Ejecutivo: Wilder López Jiménez

Director de Competitividad: Jean Fabián Taborda Castillo

**Acompañamiento técnico:
LEONARDO GALLEGO GIRALDO
Economista**

**Cámara de Comercio de Buga
Guadalajara de Buga, Agosto de 2023**

Tabla de contenido

INTRODUCCIÓN	3
1. POBLACIÓN EMPRESARIAL GUACARÍ 2021-2022.....	4
1.2 POBLACIÓN EMPRESARIAL POR ACTIVIDAD ECONÓMICA GUACARÍ 2021-2022.	5
1.3 NIVEL DE EMPLEO REPORTADO POR LAS EMPRESAS MUNICIPIO DE GUACARÍ 2021-2022, CLASIFICADAS POR ACTIVIDAD ECONOMICA.....	8
1.4 NIVEL DE VENTAS REPORTADO POR LAS EMPRESAS MUNICIPIO DE GUACARÍ 2021-2022, CLASIFICADAS POR ACTIVIDAD ECONOMICA.....	12
2. POBLACIÓN EMPRESARIAL POR TAMAÑO MUNICIPIO DE GUACARÍ 2021-2022.	15
2.1 NIVEL DE EMPLEO REPORTADO POR LAS EMPRESAS MUNICIPIO DE GUACARÍ 2021-2022, CLASIFICACIÓN POR TAMAÑO EMPRESARIAL.....	17
2.2 NIVEL DE VENTAS REPORTADO POR LAS EMPRESAS MUNICIPIO DE GUACARÍ 2021-2022, CLASIFICACIÓN POR TAMAÑO EMPRESARIAL.....	19
3. POBLACIÓN EMPRESARIAL POR TIPO DE FIGURA MUNICIPIO DE GUACARÍ 2021-2022.	21
3.1 NIVEL DE EMPLEO REPORTADO POR LAS EMPRESAS DEL MUNICIPIO DE GUACARÍ 2021- 2022, CLASIFICACIÓN POR TIPO DE FIGURA.	23
3.2 NIVEL DE VENTAS REPORTADO POR LAS EMPRESAS DEL MUNICIPIO DE GUACARÍ 2021- 2022, CLASIFICACIÓN POR TIPO DE FIGURA.	25
Conclusiones	27
TABLAS RESÚMEN	28

COMPOSICIÓN EMPRESARIAL GUACARÍ 2021-2022

INTRODUCCIÓN

El siguiente estudio muestra la composición empresarial del municipio de Guacarí para el periodo 2021-2022. Se presenta información que permite conocer la cantidad de empresas registradas, el nivel de empleo generado y las ventas reportadas por las empresas formales registradas ante la Cámara de Comercio de Buga. A su vez, estas variables se evalúan en clasificaciones distintas: Actividad económica, tamaño empresarial y tipo de figura. Es importante entender que las clasificaciones permiten tener una visión distinta de la misma variable. Debe tenerse en cuenta que para el caso particular de las empresas foráneas no se registra información de su nivel de ventas ya que la legislación actual no las obliga a registrar esta información al momento de su registro/renovación mercantil. Lo anterior implica ciertas limitaciones para incluir a las empresas foráneas en algunos tipos de clasificación.

En 2022, en términos de empresas registradas y ventas reportadas, el Comercio fue la actividad más importante para el municipio registrando 300 empresas (con una participación del 48,54% del total) que generaron a su vez 37 mil millones de pesos en ventas (una participación del 30,71%). Así mismo este sector presentó una dinámica de crecimiento importante en su nivel de ventas de 2021 a 2022 creciendo a una tasa de 65,99%. La Industria Manufacturera por otra parte destaca como la principal actividad generadora de empleo para el municipio, generando 1.309 empleos en 2022.

En la clasificación por tamaño empresarial, las microempresas aportan más del 50% del empleo y apenas 22,57% de las ventas totales. La mediana empresa destaca por su participación en el empleo y las ventas del municipio, concentrando el 38,74% de los empleos y el 42,92% de las ventas.

Los datos presentados en este estudio permiten conocer la estructura empresarial del municipio de Guacarí y de esta forma facilita el análisis para las entidades territoriales que se dispongan a realizar algún tipo de intervención pública.

1. POBLACIÓN EMPRESARIAL GUACARÍ 2021-2022.

En la tabla 1 se presenta el número de empresas con registro mercantil vigente en el municipio de Guacarí en los años 2021 y 2022. Las empresas registradas pasaron de 577 en 2021 a 618 en 2022, un aumento de 41 empresas que representa un crecimiento anual de 7,11%.

La tabla 2 por su parte muestra el número de empresas foráneas en el municipio. De las 618 empresas registradas en 2022, 42 (6,80%) corresponden a empresas foráneas. En términos de variación, se puede evidenciar que se mantuvo constante la población empresarial foránea en 2022.

Tabla 1: Población empresarial con registro mercantil vigente municipio de Guacarí 2021-2022

CANTIDAD DE EMPRESAS			
Municipio	2021	2022	Variación
	CANT	CANT	%
Guacarí	577	618	7,11%

Fuente: Elaboración propia con base en registro mercantil 2021-2022.

*La tabla 1 incluye empresas foráneas.

*No se incluyen entidades sin ánimo de lucro.

Tabla 2: Población empresarial foránea con registro mercantil vigente municipio de Guacarí 2021-2022

CANTIDAD DE EMPRESAS FORÁNEAS			
Tipo de establecimiento	2021	2022	Variación
	CANT	CANT	%
Establecimiento de comercio foráneo	30	31	3,33%
Agencia foránea	12	11	-8,33%
Sucursal foránea	0	0	0,00%
Total	42	42	0,00%

Fuente: Elaboración propia con base en registro mercantil 2021-2022.

1.2 POBLACIÓN EMPRESARIAL POR ACTIVIDAD ECONÓMICA GUACARÍ 2021-2022.

La tabla 3 y el gráfico 1 muestran la población empresarial por actividad económica. En 2022 y en términos de cantidad de empresas registradas, el Comercio es la actividad económica de mayor importancia para el municipio, concentrando casi la mitad de la población empresarial, 48,54%. Le sigue Alojamiento y Servicios de Comida con 11,81%.

Tabla 3: Población empresarial con registro mercantil vigente municipio de Guacarí 2021-2022, clasificada por actividad económica.

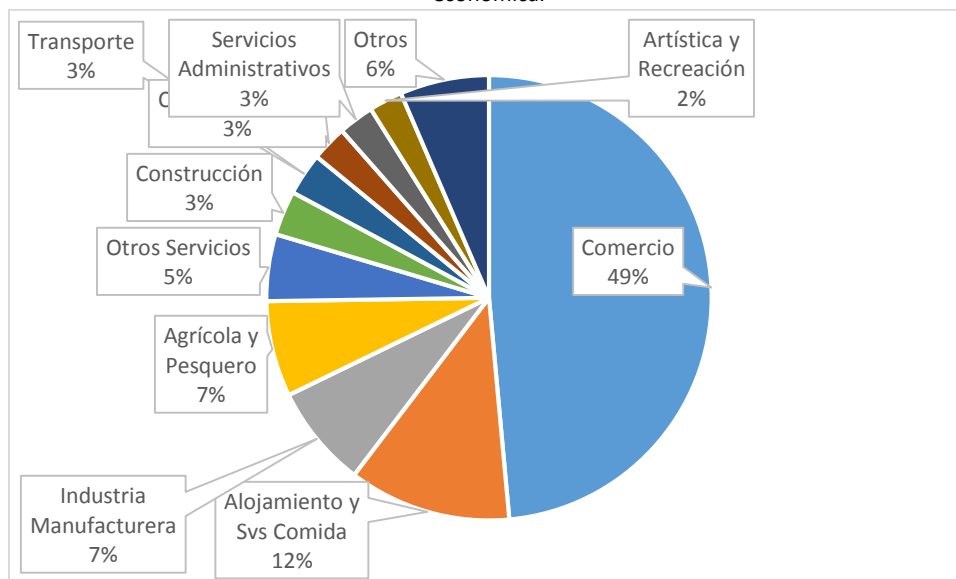
CANTIDAD DE EMPRESAS POR ACTIVIDAD ECONÓMICA					
Descripción	Cantidad de empresas				
	2021	%	2022	%	Variación
Actividad Económica	2021	%	2022	%	Variación
Agrícola y Pesquero	41	7,11%	43	6,96%	4,88%
Minas	0	0,00%	0	0,00%	0,00%
Industria Manufacturera	46	7,97%	46	7,44%	0,00%
S. Eléctrico	1	0,17%	1	0,16%	0,00%
Tratamiento aguas	3	0,52%	3	0,49%	0,00%
Construcción	15	2,60%	20	3,24%	33,33%
Comercio	283	49,05%	300	48,54%	6,01%
Transporte	20	3,47%	19	3,07%	-5,00%
Alojamiento y Svs Comida	68	11,79%	73	11,81%	7,35%
Comunicaciones	12	2,08%	16	2,59%	33,33%
Financieras	6	1,04%	5	0,81%	-16,67%
Inmobiliarias	2	0,35%	3	0,49%	50,00%
Profesionales	11	1,91%	12	1,94%	9,09%
Servicios Administrativos	14	2,43%	16	2,59%	14,29%
Administración Pública	0	0,00%	0	0,00%	0,00%
Educación	4	0,69%	4	0,65%	0,00%
Salud	13	2,25%	12	1,94%	0,00%
Artística y Recreación	13	2,25%	15	2,43%	15,38%
Otros Servicios	25	4,33%	30	4,85%	20,00%
Hogares	0	0,00%	0	0,00%	0,00%
Entidades Extraterritoriales	0	0,00%	0	0,00%	0,00%
Total	577	100,00%	618	100,00%	7,11%

Fuente: Elaboración propia con base en registro mercantil 2021-2022.

*La tabla 3 incluye empresas foráneas

*No se incluyen entidades sin ánimo de lucro.

Gráfico 1: Participación porcentual población empresarial municipio de Guacarí 2022, clasificada por actividad económica.

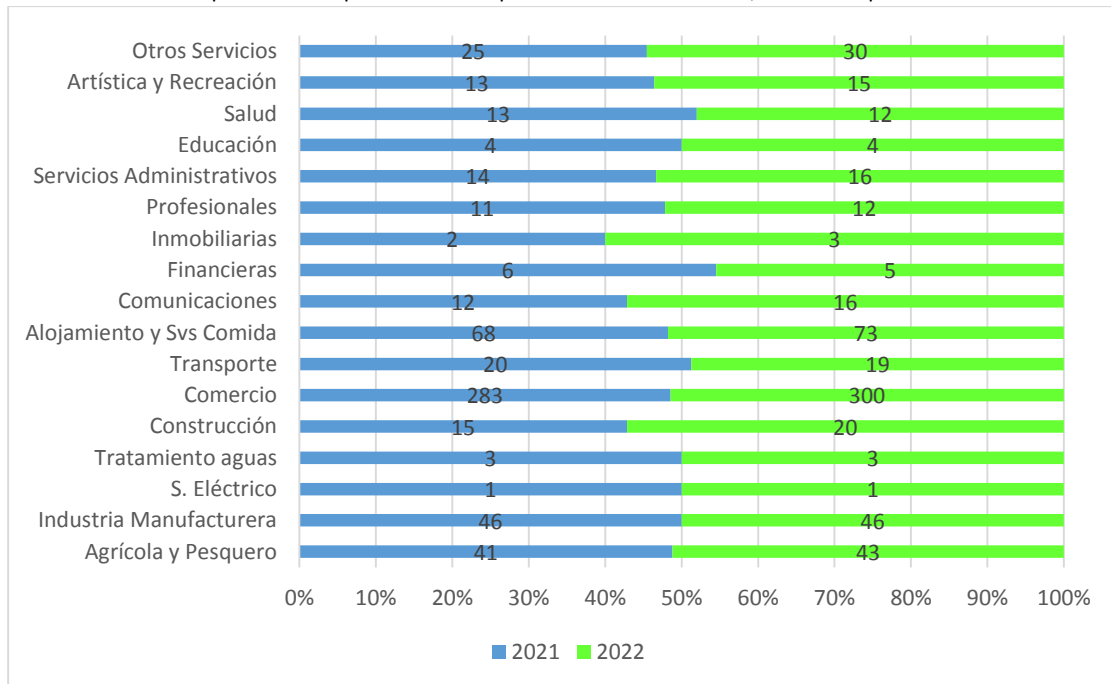


Fuente: Elaboración propia con base en registro mercantil 2022.

*Incluye empresas foráneas.

En los gráficos 2 y 3 se muestran las variaciones en términos de empresas registradas por actividad económica para el municipio de Guacarí de 2021 a 2022. Las actividades que más crecieron fueron; Inmobiliarias 50%, Construcción 33% y Comunicaciones 33%. Se muestran también disminuciones en Financieras -16,67% y Transporte -5%. Por su parte, el Comercio que es la actividad más importante para el municipio (en términos de empresas registradas) tuvo un crecimiento del 6%, lo que corresponde a un aumento de 17 empresas con respecto a 2021. Por otro lado, en Alojamiento y Servicios de Comida se registró una tasa de crecimiento de 7,35% en la cantidad de empresas registradas en 2022.

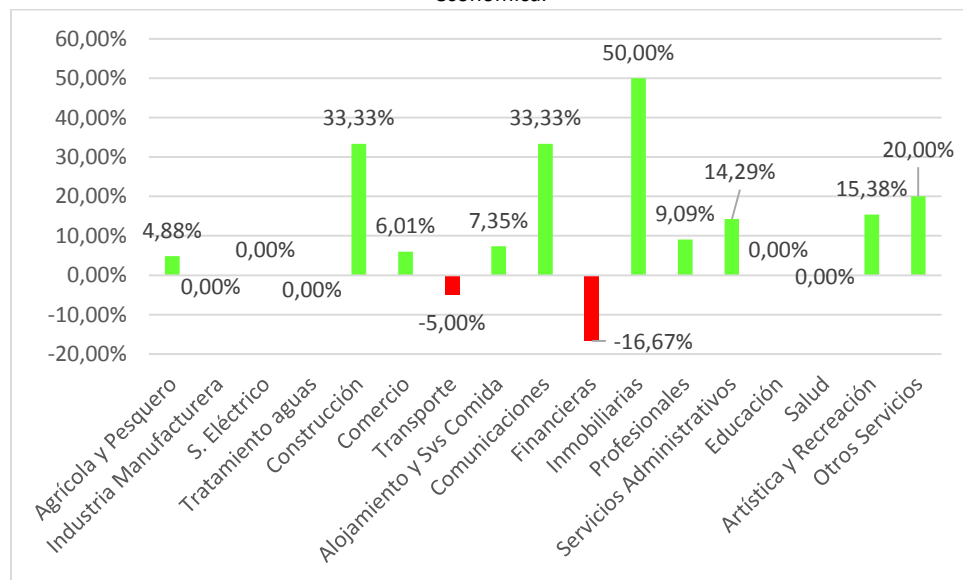
Gráfico 2: Variación población empresarial municipio de Guacarí 2021-2022, clasificada por actividad económica.



Fuente: Elaboración propia con base en registro mercantil 2021-2022.

*Incluye empresas foráneas.

Gráfico 3: Variación porcentual población empresarial municipio de Guacarí 2021-2022, clasificada por actividad económica.



Fuente: Elaboración propia con base en registro mercantil 2021-2022.

*Incluye empresas foráneas.

1.3 NIVEL DE EMPLEO REPORTADO POR LAS EMPRESAS MUNICIPIO DE GUACARÍ 2021-2022, CLASIFICADAS POR ACTIVIDAD ECONOMICA.

La tabla 4 y el gráfico 4 muestran el nivel de empleo reportado por las empresas del municipio de Guacarí entre 2021 y 2022. Cuando se analiza esta variable, se puede ver que la Industria Manufacturera desplaza al Comercio como actividad de mayor importancia. La Industria Manufacturera concentró el 42,43% del nivel de empleo en el municipio de Guacarí, generando 1.309 empleos en 2022. El Comercio se ubica justo después, con 24,89% (768 empleos) del total.

Tabla 4: Nivel de empleo reportado por las empresas con registro mercantil vigente municipio de Guacarí 2021-2022, clasificada por actividad económica.

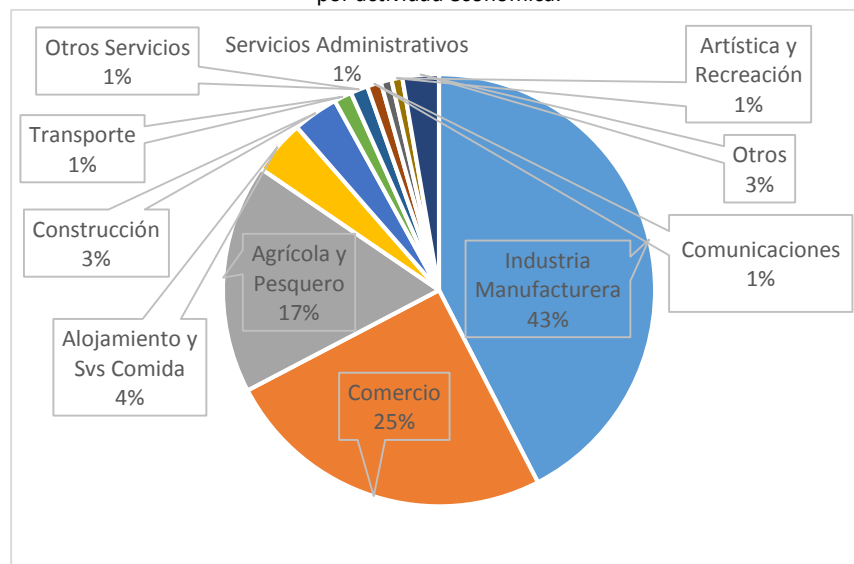
NIVEL DE EMPLEO POR ACTIVIDAD ECONÓMICA					
Descripción	Empleo				
	2021	%	2022	%	Variación
Agrícola y Pesquero	576	18,89%	531	17,21%	-7,81%
Minas	0	0,00%	0	0,00%	0,00%
Industria Manufacturera	1273	41,75%	1309	42,43%	2,83%
S. Eléctrico	1	0,03%	1	0,03%	0,00%
Tratamiento aguas	7	0,23%	5	0,16%	-28,57%
Construcción	79	2,59%	105	3,40%	32,91%
Comercio	736	24,14%	768	24,89%	4,35%
Transporte	42	1,38%	41	1,33%	-2,38%
Alojamiento y Svs Comida	142	4,66%	125	4,05%	-11,97%
Comunicaciones	25	0,82%	32	1,04%	28,00%
Financieras	20	0,66%	16	0,52%	-20,00%
Inmobiliarias	0	0,00%	4	0,13%	0,00%
Profesionales	25	0,82%	22	0,71%	-12,00%
Servicios Administrativos	24	0,79%	25	0,81%	4,17%
Administración Pública	0	0,00%	0	0,00%	0,00%
Educación	9	0,30%	16	0,52%	77,78%
Salud	32	1,05%	20	0,65%	-37,50%
Artística y Recreación	22	0,72%	25	0,81%	13,64%
Otros Servicios	36	1,18%	40	1,30%	11,11%
Hogares	0	0,00%	0	0,00%	0,00%
Entidades Extraterritoriales	0	0,00%	0	0,00%	0,00%
Total	3049	100,00%	3085	100,00%	1,18%

Fuente: Elaboración propia con base en registro mercantil 2021-2022.

*La tabla 4 incluye empresas foráneas

*No se incluyen entidades sin ánimo de lucro.

Gráfico 4: Participación porcentual nivel de empleo reportado por las empresas municipio de Guacarí 2022, clasificado por actividad económica.



Fuente: Elaboración propia con base en registro mercantil 2022.

*Incluye empresas foráneas.

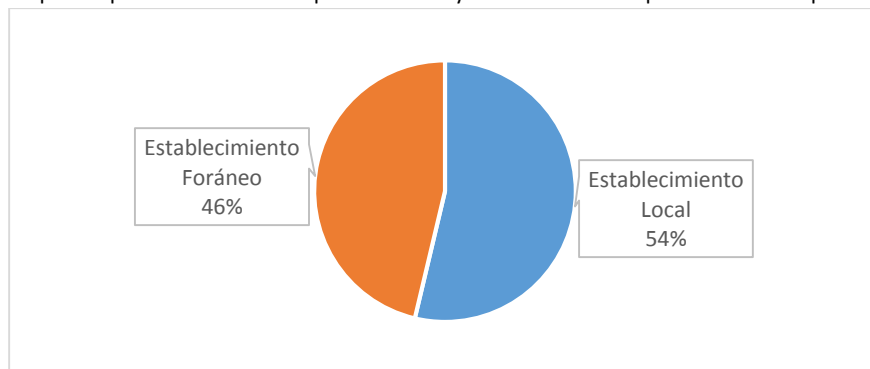
La tabla 5 muestra el nivel de empleo reportado por las empresas foráneas en el municipio de Guacarí para los años 2021-2022. Por su parte el gráfico 5 muestra la participación de las empresas locales y foráneas en el empleo total generado por las empresas del municipio de Guacarí en 2022. Más arriba en la tabla 2 se muestra que en el municipio se registraron 42 empresas foráneas en 2022, lo que corresponde al 6,80% del total de empresas activas y renovadas en el municipio. Cuando se revisa el nivel de empleo, se puede apreciar que de los 3.085 empleos generados en 2022, 1.428 corresponden a empleos generados por empresas foráneas. Lo anterior representa una importante participación del 46% de las empresas foráneas en el total de empleo generado en el municipio de Guacarí. Además, las empresas foráneas registraron un aumento de 4,62% en el empleo generado en 2022. Por su parte las empresas locales concentran casi el 54% del empleo total.

Tabla 5: Nivel de empleo reportado por las empresas foráneas municipio de Guacarí 2021-2022.

EMPLEO EMPRESAS FORÁNEAS			
Tipo de establecimiento	2021	2022	Variación
	CANT	CANT	%
Establecimiento de comercio foráneo	301	316	4,98%
Agencia foránea	1064	1112	4,51%
Sucursal foránea	0	0	0,00%
Total	1365	1428	4,62%

Fuente: Elaboración propia con base en registro mercantil 2022.

Gráfico 5: Participación porcentual de las empresas locales y foráneas en el empleo total municipio de Guacarí 2022.

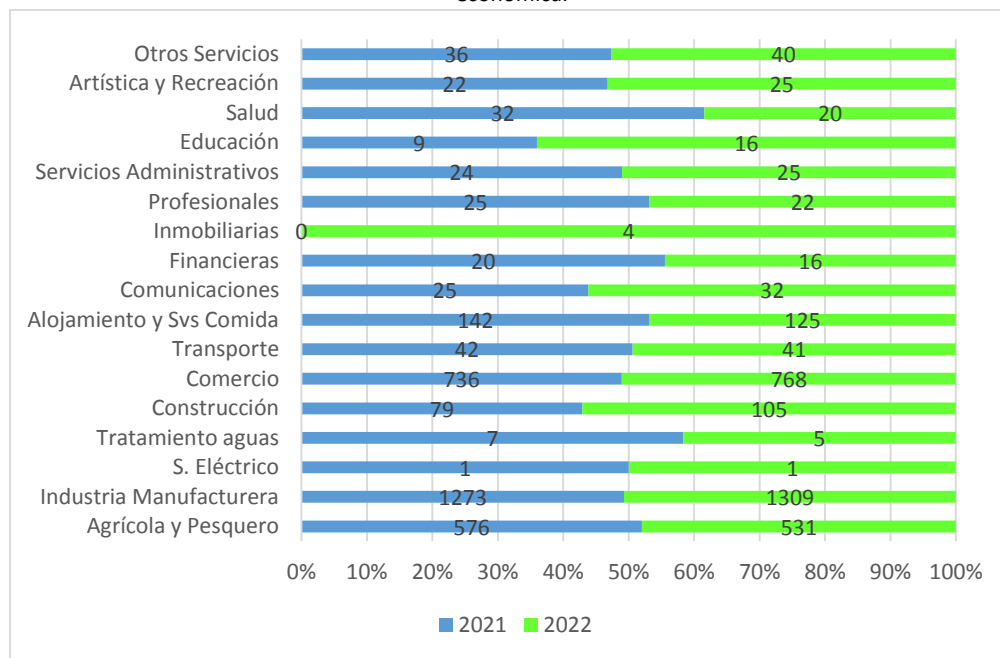


Fuente: Elaboración propia con base en registro mercantil 2022.

En los gráficos 6 y 7 se muestran las variaciones en el nivel de empleo reportado por las empresas clasificadas por actividad económica para el municipio de Guacarí de 2021 a 2022. En términos porcentuales, las actividades que más crecieron fueron: Educación, Construcción y Comunicaciones, con tasas de 77,78%, 32,91% y 28% respectivamente. Para todos los sectores en conjunto el empleo generado en el municipio de Guacarí creció 1,18%. En términos absolutos, el mayor crecimiento se registró en la industria manufacturera (36 empleos más) y comercio (31 empleos más).

Por otro lado, se registraron variaciones negativas en salud (-37,50%), tratamiento de aguas (-28,57%), financieras (-20%), profesionales (-12%), alojamiento y servicios de comida (-11,97%), agrícola y pesquero (-7,81%) y transporte (-2,38%).

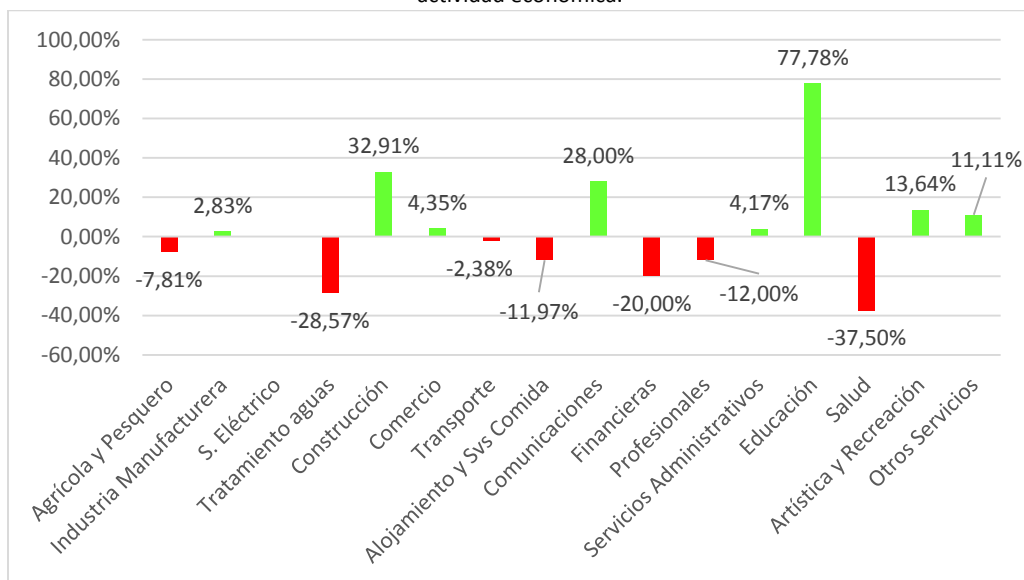
Gráfico 6: Variación nivel de empleo reportado por las empresas municipio de Guacarí, clasificado por actividad económica.



Fuente: Elaboración propia con base en registro mercantil 2021-2022.

*Incluye empresas foráneas.

Gráfico 7: Variación porcentual nivel de empleo reportado por las empresas municipio de Guacarí 2022, clasificado por actividad económica.



Fuente: Elaboración propia con base en registro mercantil 2021-2022.

*Incluye empresas foráneas.

1.4 NIVEL DE VENTAS REPORTADO POR LAS EMPRESAS MUNICIPIO DE GUACARÍ 2021-2022, CLASIFICADAS POR ACTIVIDAD ECONOMICA.

La tabla 6 y el gráfico 8 muestran las ventas reportadas por las empresas del municipio de Guacarí entre 2021 y 2022. En términos de ventas reportadas, el sector Comercio concentra el 30,71% del total; 37 mil millones de pesos en 2022. Lo cual la ubica como la principal actividad del municipio cuando se evalúa esta variable. Lo siguen la Industria Manufacturera y el sector Agrícola y Pesquero, que concentraron el 21,39% y el 20,47% de las ventas respectivamente en 2022. Entre estas tres actividades económicas se genera más del 70% de las ventas del municipio.

Tabla 6: Ventas reportadas por las empresas con registro mercantil vigente municipio de Guacarí 2021-2022, clasificación por actividad económica.

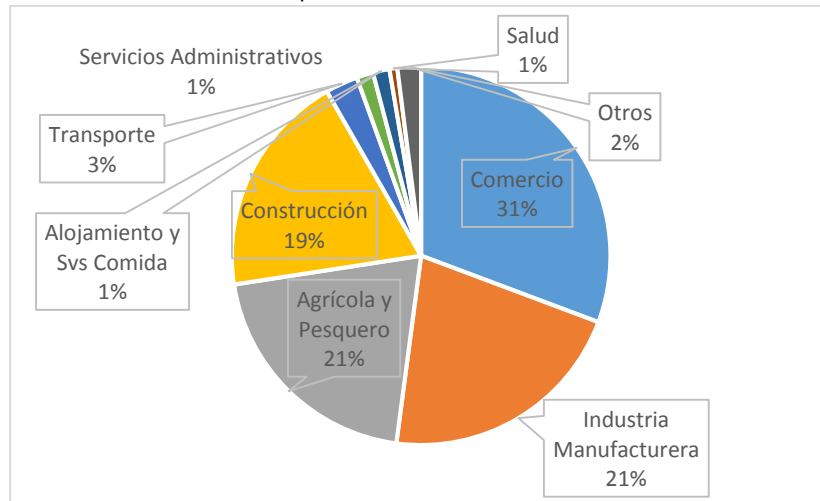
VENTAS POR ACTIVIDAD ECONOMICA						
Descripción	VENTAS					
	2021	%	2022	%	Variación	
Agrícola y Pesquero	\$ 26.287.186.342	17,96%	\$ 24.748.919.345	20,47%	-5,85%	
Minas	0	0,00%	\$ -	0,00%	0,00%	
Industria Manufacturera	\$ 75.488.778.279	51,57%	\$ 25.854.425.452	21,39%	-65,75%	
S. Eléctrico	\$ 1	0,00%	\$ 2.000.000	0,00%	0,00%	
Tratamiento aguas	\$ 4.500.002	0,00%	\$ 74.895.000	0,06%	100,00%	
Construcción	\$ 15.263.704.230	10,43%	\$ 23.148.576.850	19,15%	51,66%	
Comercio	\$ 22.366.369.999	15,28%	\$ 37.126.405.344	30,71%	65,99%	
Transporte	\$ 3.515.689.097	2,40%	\$ 3.350.832.829	2,77%	-4,69%	
Alojamiento y Svs Comida	\$ 830.132.616	0,57%	\$ 1.712.408.111	1,42%	106,28%	
Comunicaciones	\$ 491.653.428	0,34%	\$ 590.530.053	0,49%	20,11%	
Financieras	\$ 52.018.323	0,04%	\$ 169.801.001	0,14%	226,43%	
Inmobiliarias	\$ 103.050.908	0,07%	\$ 116.323.422	0,10%	12,88%	
Profesionales	\$ 569.346.844	0,39%	\$ 604.433.513	0,50%	6,16%	
Servicios Administrativos	\$ 17.200.008	0,01%	\$ 1.715.597.000	1,42%	300,00%	
Administración Pública	\$ -	0,00%	\$ -	0,00%	0,00%	
Educación	\$ 715.354.212	0,49%	\$ 509.341.248	0,42%	-28,80%	
Salud	\$ 508.704.103	0,35%	\$ 808.460.486	0,67%	0,00%	
Artística y Recreación	\$ 60.474.004	0,04%	\$ 30.643.003	0,03%	-49,33%	
Otros Servicios	\$ 112.187.205	0,08%	\$ 333.267.701	0,28%	197,06%	
Hogares	\$ -	0,00%	0	0,00%	0,00%	
Entidades Extraterritoriales	\$ -	0,00%	\$ -	0,00%	0,00%	
Total	\$ 146.386.349.601	100,00%	\$ 120.896.860.358	100,00%	-17,41%	

Fuente: Elaboración propia con base en registro mercantil 2021-2022.

*La tabla 6 no incluye empresas foráneas

*No se incluyen entidades sin ánimo de lucro.

Gráfico 8: Participación porcentual en las ventas reportadas por las empresas municipio de Guacarí 2022, clasificación por actividad económica.



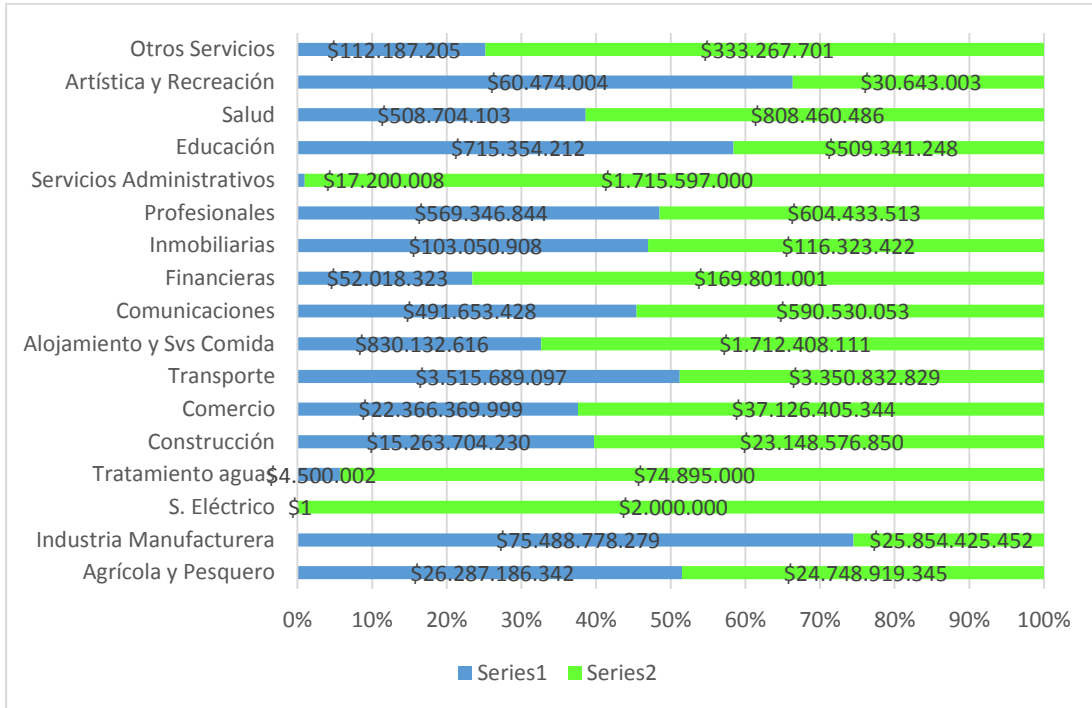
Fuente: Elaboración propia con base en registro mercantil 2022.

*Incluye empresas foráneas.

En los gráficos 9 y 10 se muestran las variaciones en las ventas reportadas por las empresas registradas en el municipio de Guacarí de 2021 a 2022. Cuando se analizan las variaciones absolutas, las actividades que más crecieron fueron: Comercio (14.7 mil millones más con respecto a 2021), Construcción (7.8 mil millones más con respecto a 2021) y Servicios Administrativos (1.6 mil millones más con respecto a 2021).

Se registraron reducciones importantes en la Industria Manufacturera, Agrícola y Pesquero y Educación, con tasas de -65,75%, -49,33% y -28,80% respectivamente. La Industria Manufacturera es el sector más afectado, reportando 49.6 mil millones de pesos menos en sus ventas con respecto a 2021.

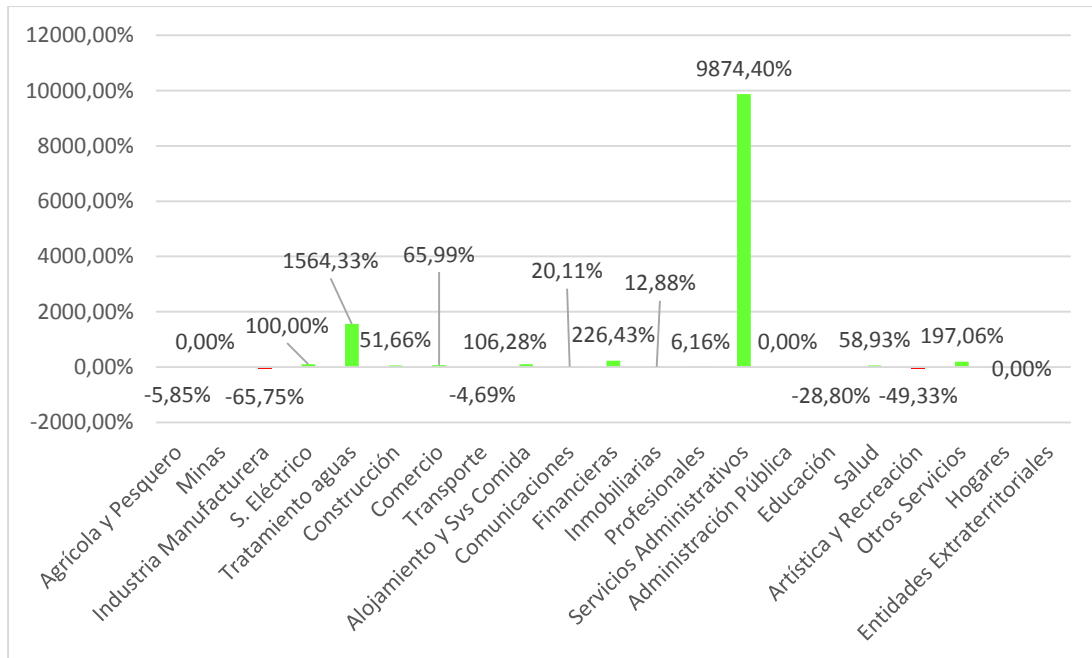
Gráfico 9: Variación ventas reportadas por las empresas municipio de Guacarí 2022, clasificación por actividad económica.



Fuente: Elaboración propia con base en registro mercantil 2021-2022.

*Incluye empresas foráneas.

Gráfico 10: Variación porcentual ventas reportadas por las empresas municipio de Guacarí 2022, clasificación por actividad económica.



Fuente: Elaboración propia con base en registro mercantil 2021-2022.

*Incluye empresas foráneas.

2. POBLACIÓN EMPRESARIAL POR TAMAÑO MUNICIPIO DE GUACARÍ 2021-2022.

La tabla 7 y el gráfico 11 muestran la población empresarial por tamaño en el municipio de Guacarí entre 2021 y 2022. La naturaleza de esta clasificación (basada en ventas) no permite incluir a las empresas foráneas debido a que no se tiene registro de sus ingresos.

En 2022 el número de Microempresas con registro mercantil vigente ascendió a 556, lo que representa el 96,53% del total y lo convierte en el tamaño empresarial de mayor importancia para el municipio en términos de empresas registradas. Por otra parte se registraron 16 pequeñas empresas, que representa el 2,78% de la población empresarial total y 4 medianas empresas que equivalen al 0,69% del total.

Tabla 7: Población empresarial con registro mercantil vigente municipio de Guacarí 2021-2022, clasificación por tamaño empresarial.

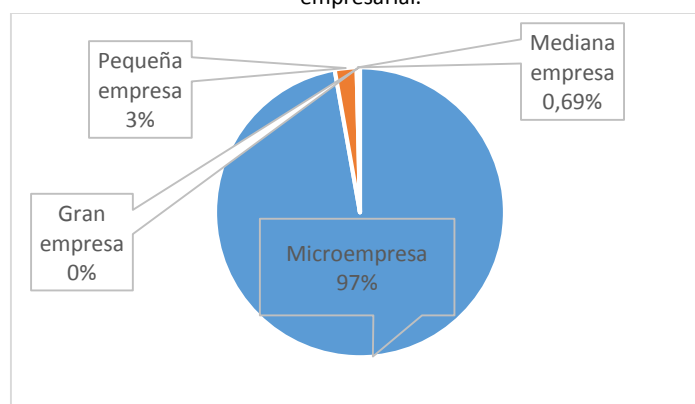
CANTIDAD DE EMPRESAS POR TAMAÑO					
Tamaño	Cantidad				Variación
	2021	%	2022	%	
Microempresa	520	97,20%	556	96,53%	6,92%
Pequeña empresa	13	2,43%	16	2,78%	23,08%
Mediana empresa	1	0,19%	4	0,69%	300,00%
Gran empresa	1	0,19%	0	0,00%	-100,00%
Total	535	100,00%	576	100,00%	7,66%

Fuente: Elaboración propia con base en registro mercantil 2021-2022.

*La tabla 7 no incluye empresas foráneas

*No se incluyen entidades sin ánimo de lucro.

Gráfico 11: Participación porcentual población empresarial municipio de Guacarí 2022, clasificada por tamaño empresarial.

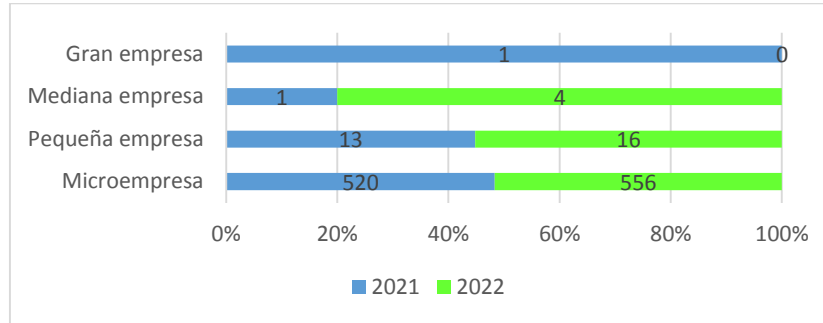


Fuente: Elaboración propia con base en registro mercantil 2022.

*No incluye empresas foráneas.

En los gráficos 12 y 13 se muestran las variaciones en la cantidad de empresas registradas en el municipio de Guacarí de 2021 a 2022 en su clasificación por tamaño. Las microempresas del municipio crecieron a una tasa de 6,92%, pasando de 520 a 556 empresas. En la pequeña empresa se registró un crecimiento del 23,08%, pasando de 13 a 16 empresas registradas en Cámara. Por otro lado, la mediana empresa registró una importante variación de 300%, pasando de 1 a 4 empresas. Y por último en la gran empresa se registra una variación negativa de -100%, ya que en 2022 no se encontró ninguna empresa en esta clasificación.

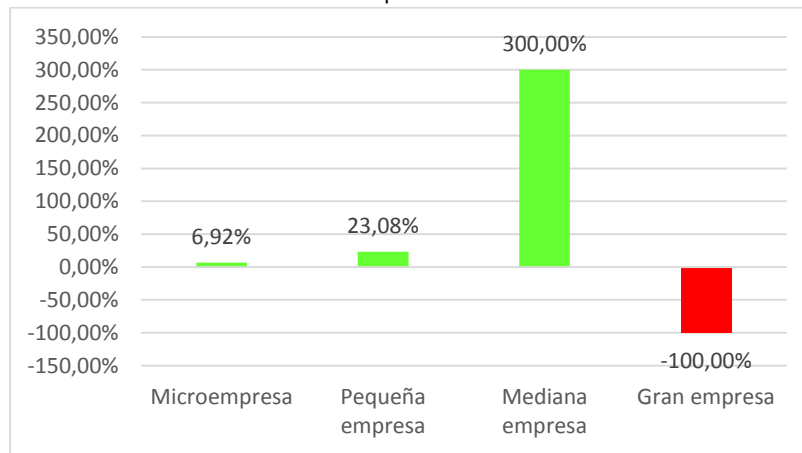
Gráfico 12: Variación población empresarial municipio de Guacarí 2021-2022, clasificación por tamaño empresarial.



Fuente: Elaboración propia con base en registro mercantil 2021-2022.

*No incluye empresas foráneas.

Gráfico 13: Variación porcentual población empresarial municipio de Guacarí 2021-2022, clasificación por tamaño empresarial.



Fuente: Elaboración propia con base en registro mercantil 2021-2022.

*No incluye empresas foráneas.

2.1 NIVEL DE EMPLEO REPORTADO POR LAS EMPRESAS MUNICIPIO DE GUACARÍ 2021-2022, CLASIFICACIÓN POR TAMAÑO EMPRESARIAL.

La tabla 8 y el gráfico 14 muestran el nivel de empleo reportado por las empresas (por tamaño) del municipio de Guacarí entre 2021 y 2022. Las microempresas generaron 894 empleos en 2022. Lo anterior representa el 53,95% del total general y ubica a las microempresas como el principal generador de empleo para el municipio. La mediana empresa generó 642 empleos y concentra 38,74% del total. Por último se ubican las pequeñas empresas que en 2022 reportaron 121 empleados y una participación de 7,30%. En la clasificación por tamaño empresarial en el municipio de Guacarí, el total de empresas registradas ante la Cámara de Comercio de Buga, reportaron 1.657 empleos en 2022.

Tabla 8: Nivel de empleo reportado por las empresas con registro mercantil vigente municipio de Guacarí 2021-2022, clasificada por tamaño empresarial.

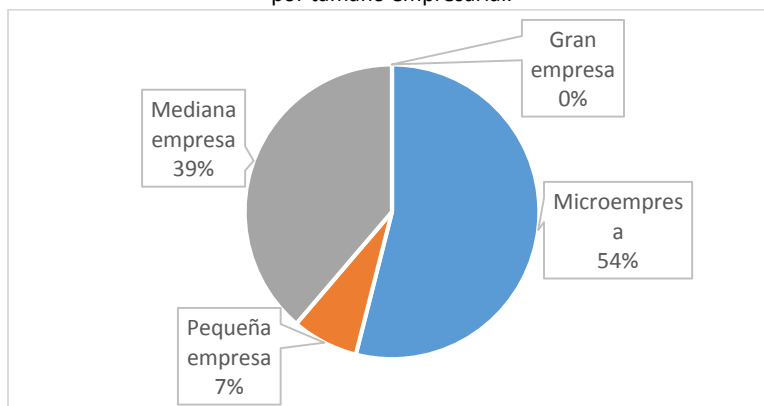
NIVEL DE EMPLEO POR TAMAÑO					
Tamaño	Empleo				Variación
	2021	%	2022	%	
Microempresa	921	54,69%	894	53,95%	-2,93%
Pequeña empresa	155	9,20%	121	7,30%	-21,94%
Mediana empresa	436	25,89%	642	38,74%	47,25%
Gran empresa	172	10,21%	0	0,00%	-100,00%
Total	1684	100,00%	1657	100,00%	-1,60%

Fuente: Elaboración propia con base en registro mercantil 2021-2022.

*La tabla 8 no incluye empresas foráneas.

*No se incluyen entidades sin ánimo de lucro.

Gráfico 14: Participación porcentual nivel de empleo reportado por las empresas municipio de Guacarí 2022, clasificado por tamaño empresarial.

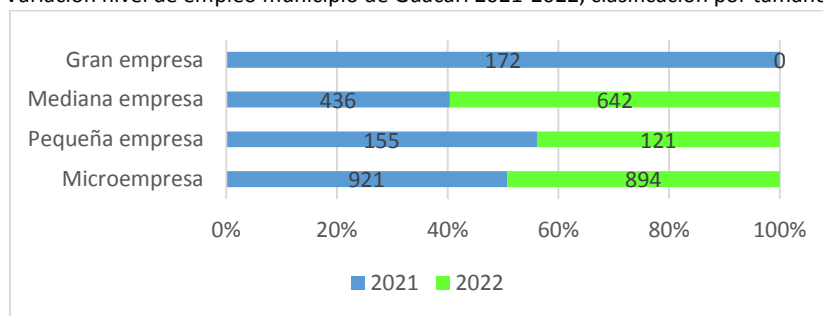


Fuente: Elaboración propia con base en registro mercantil 2022.

*No incluye empresas foráneas.

Los gráficos 15 y 16 muestran las variaciones en el nivel de empleo reportado por las empresas del municipio de Guacarí de 2021 a 2022 en su clasificación por tamaño. Las microempresas pasaron de 921 a 894 empleos, una reducción del -2,93% con respecto a 2021. La pequeña empresa pasó de 155 a 121 empleos y junto con la gran empresa registraron también tasas negativas de -21,94% y -100% respectivamente. Sin embargo, la mediana empresa compensó el empleo a nivel general en el municipio, registrando un incremento de 47,25% con respecto a 2021. 206 nuevos empleos con respecto a 2021 que, aunque disminuyeron el impacto de las reducciones en los otros tamaños, no pudo mantener positiva la tasa de crecimiento del empleo total en 2022, que cerró en -1,60%.

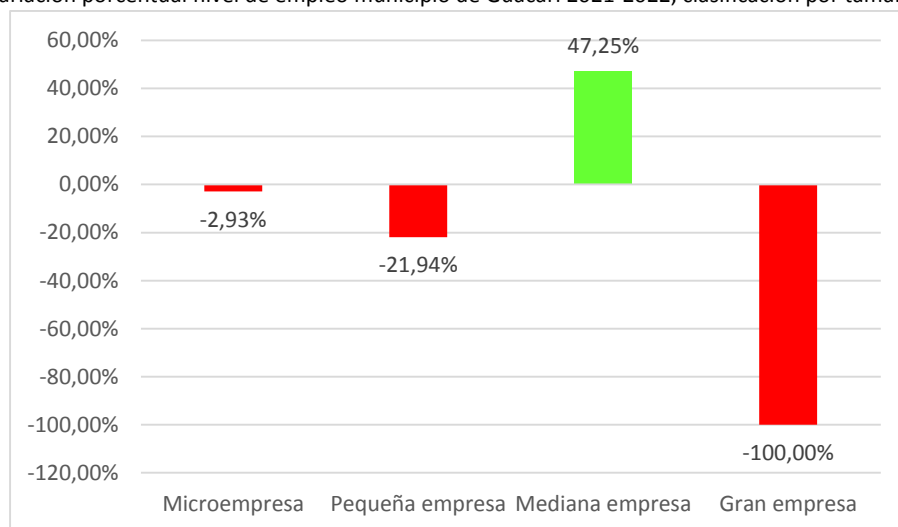
Gráfico 15: Variación nivel de empleo municipio de Guacarí 2021-2022, clasificación por tamaño empresarial.



Fuente: Elaboración propia con base en registro mercantil 2021-2022.

*No incluye empresas foráneas.

Gráfico 16: Variación porcentual nivel de empleo municipio de Guacarí 2021-2022, clasificación por tamaño empresarial.



Fuente: Elaboración propia con base en registro mercantil 2021-2022.

*No incluye empresas foráneas.

2.2 NIVEL DE VENTAS REPORTADO POR LAS EMPRESAS MUNICIPIO DE GUACARÍ 2021-2022, CLASIFICACIÓN POR TAMAÑO EMPRESARIAL.

La tabla 9 y el grafico 17 muestran el nivel de ventas reportado por las empresas en el municipio de Guacarí de 2021 a 2022 en su clasificación por tamaño empresarial. En 2022 las ventas por tamaño se distribuyeron así: Microempresas, 27,2 mil millones de pesos, una participación de 22,57%. Pequeñas empresas, 41,7 mil millones de pesos, una participación de 34,51%. Mediana empresa, 51,8 mil millones de pesos, concentrando el mayor volumen de participación con 42,92%.

Tabla 9: Nivel de ventas reportado por las empresas con registro mercantil vigente municipio de Guacarí 2021-2022, clasificación por tamaño empresarial.

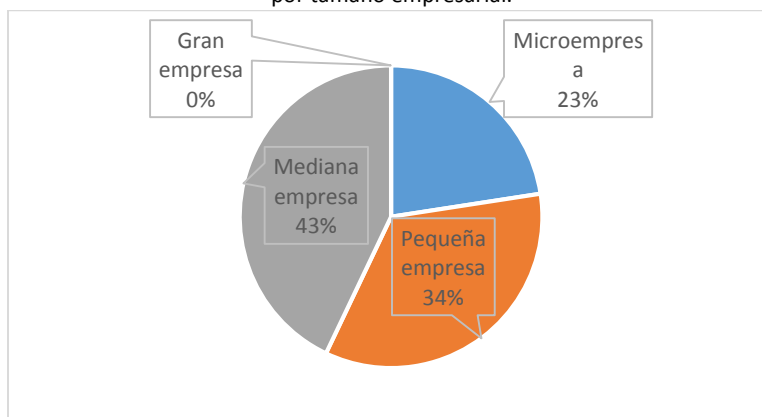
VENTAS POR TAMAÑO					
Tamaño	VENTAS			Variación	
	2021	%	2022	%	%
Microempresa	\$ 135.829.239.075	92,79%	\$ 27.281.384.104	22,57%	-79,91%
Pequeña empresa	\$ 7.734.045.308	5,28%	\$ 41.723.242.961	34,51%	439,48%
Mediana empresa	\$ 2.808.065.218	1,92%	\$ 51.892.233.293	42,92%	1747,97%
Gran empresa	\$ 15.000.000	0,01%	\$ -	0,00%	-100,00%
Total	\$ 146.386.349.601	100,00%	\$ 120.896.860.358	100,00%	-17,41%

Fuente: Elaboración propia con base en registro mercantil 2021-2022.

*La tabla 9 no incluye empresas foráneas.

*No se incluyen entidades sin ánimo de lucro.

Gráfico 17: Participación porcentual nivel de ventas reportado por las empresas municipio de Guacarí 2022, clasificación por tamaño empresarial.

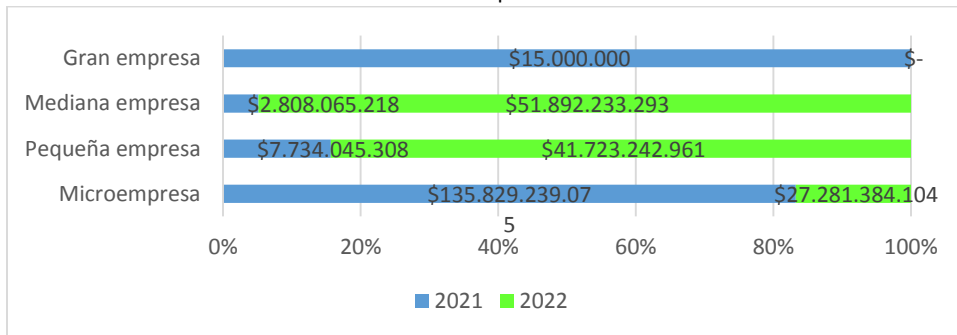


Fuente: Elaboración propia con base en registro mercantil 2022.

*No incluye empresas foráneas.

Los gráficos 18 y 19 muestran la variación del nivel de ventas reportado por las empresas del municipio de Guacarí de 2021 a 2022. En general, las ventas incluyendo todos los tamaños de empresa, cayeron en -17,41% pasando de 146.3 a 120.8 mil millones de pesos en 2022.

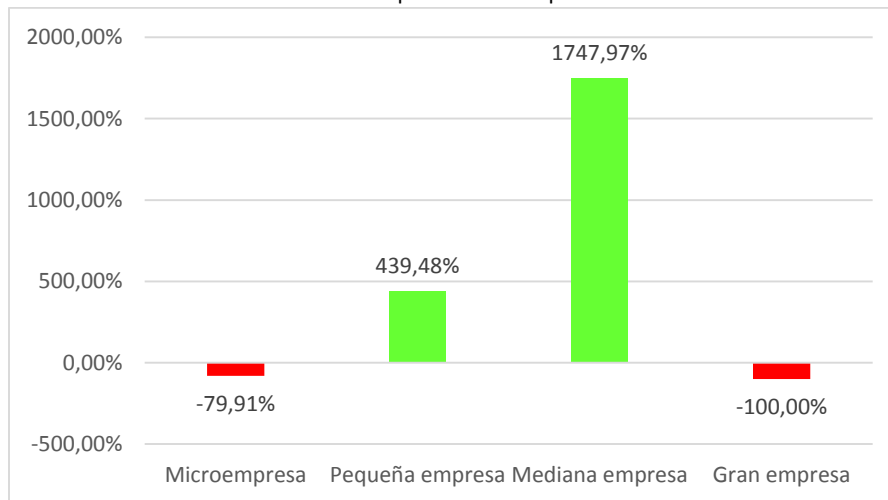
Gráfico 18: Variación nivel de ventas reportado por las empresas municipio de Guacarí 2021-2022, clasificación por tamaño empresarial.



Fuente: Elaboración propia con base en registro mercantil 2021-2022.

*No incluye empresas foráneas.

Gráfico 19: Variación porcentual nivel de ventas reportado por las empresas municipio de Guacarí 2021-2022, clasificación por tamaño empresarial.



Fuente: Elaboración propia con base en registro mercantil 2021-2022.

*No incluye empresas foráneas.

3. POBLACIÓN EMPRESARIAL POR TIPO DE FIGURA MUNICIPIO DE GUACARÍ 2021-2022.

La tabla 10 y el gráfico 20 muestran la población empresarial del municipio de Guacarí de 2021 a 2022 clasificado por tipo de figura. La persona natural es el tipo de figura predominante en el municipio con 82,99% de participación en 2022 (478 empresas), seguido por las sociedades por acciones simplificadas que tuvieron una participación de 15,10% (87 empresas). También se registraron empresas bajo otros tipos de figura, aunque en menor medida con respecto a los mencionados anteriormente.

Tabla 10: Población empresarial con registro mercantil vigente municipio de Guacarí 2021-2022, por tipo de figura.

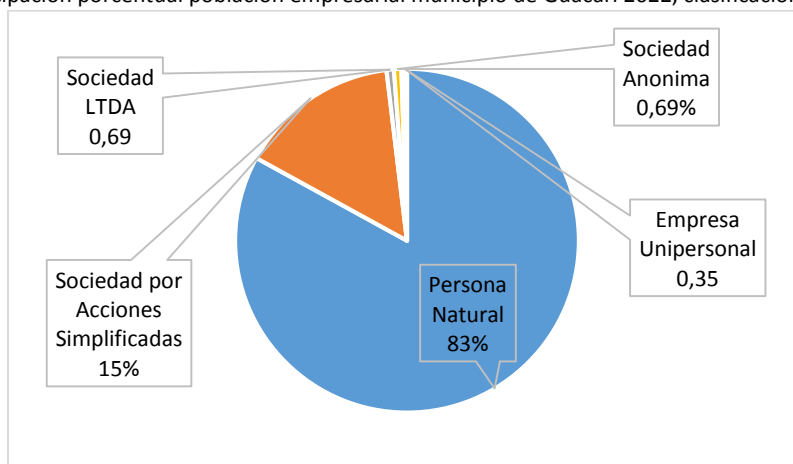
CANTIDAD DE EMPRESAS POR TIPO DE FIGURA					
Tamaño	Cantidad				Variación
	2021	%	2022	%	
Persona Natural	451	84,30%	478	82,99%	5,99%
Sociedad por Acciones Simplificadas	71	13,27%	87	15,10%	22,54%
Sociedad LTDA	4	0,75%	4	0,69%	0,00%
Sociedad Anónima	4	0,75%	4	0,69%	0,00%
Sociedad en Comandita Simple	1	0,19%	1	0,17%	0,00%
Sociedad Civil	0	0,00%	0	0,00%	0,00%
Empresa Unipersonal	3	0,56%	2	0,35%	-33,33%
Sociedad en Comandita por Acciones	1	0,19%	0	0,00%	-100,00%
Empresa asociativa de trabajo	0	0,00%	0	0,00%	0,00%
Total	535	100,00%	576	100,00%	7,66%

Fuente: Elaboración propia con base en registro mercantil 2021-2022.

*La tabla 10 no incluye empresas foráneas.

*No se incluyen entidades sin ánimo de lucro.

Gráfico 20: Participación porcentual población empresarial municipio de Guacarí 2022, clasificación por tipo de figura.

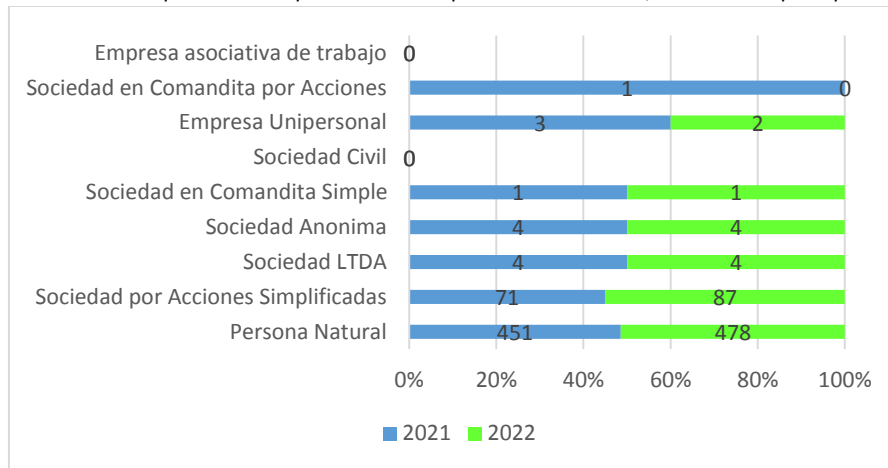


Fuente: Elaboración propia con base en registro mercantil 2022.

*No incluye empresas foráneas.

Los gráficos 21 y 22 muestran la variación de la población empresarial por tipo de figura en el municipio de Guacarí de 2021 a 2022. La persona natural creció a una tasa de 5,99% en 2022, al pasar de 451 a 478 registros bajo este tipo de figura. Las S.A.S crecieron a una tasa de 22,54%, pasando de 71 a 87 registros. Por el contrario, las empresas unipersonales y la sociedad en comandita por acciones registraron tasas negativas de -33% y -100% respectivamente.

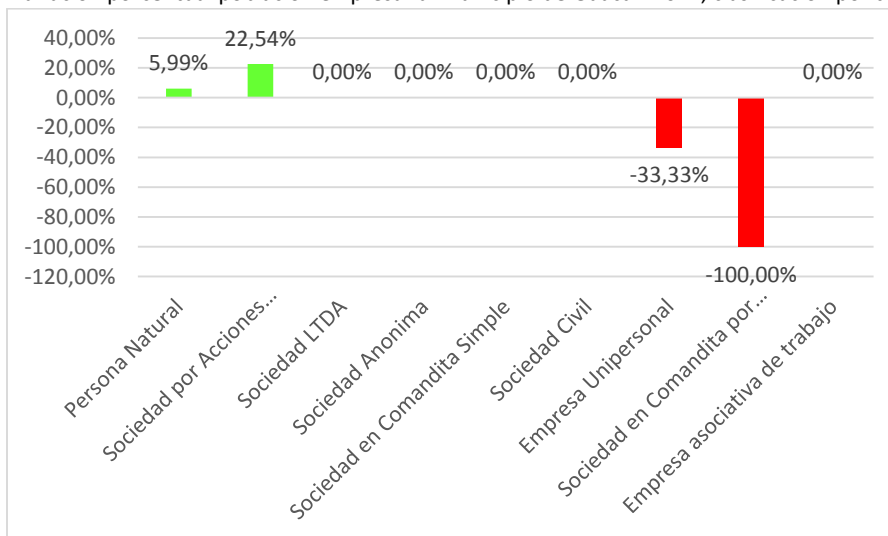
Gráfico 21: Variación población empresarial municipio de Guacarí 2022, clasificación por tipo de figura.



Fuente: Elaboración propia con base en registro mercantil 2021-2022.

*No incluye empresas foráneas.

Gráfico 22: Variación porcentual población empresarial municipio de Guacarí 2022, clasificación por tipo de figura.



Fuente: Elaboración propia con base en registro mercantil 2021-2022.

*No incluye empresas foráneas.

3.1 NIVEL DE EMPLEO REPORTADO POR LAS EMPRESAS DEL MUNICIPIO DE GUACARÍ 2021-2022, CLASIFICACIÓN POR TIPO DE FIGURA.

La tabla 11 y el gráfico 23 muestran el nivel de empleo reportado por las empresas del municipio de Guacarí de 2021 a 2022 en su clasificación por tipo de figura. En 2022, la persona natural registró 694 empleos bajo este tipo de figura, lo que representa el 41,88% del total general. Por otro lado, en la Sociedad por Acciones Simplificadas y en la Sociedad Anónima se reportaron 475 (28,67% de participación) y 465 empleos (28,06% de participación) respectivamente en 2022.

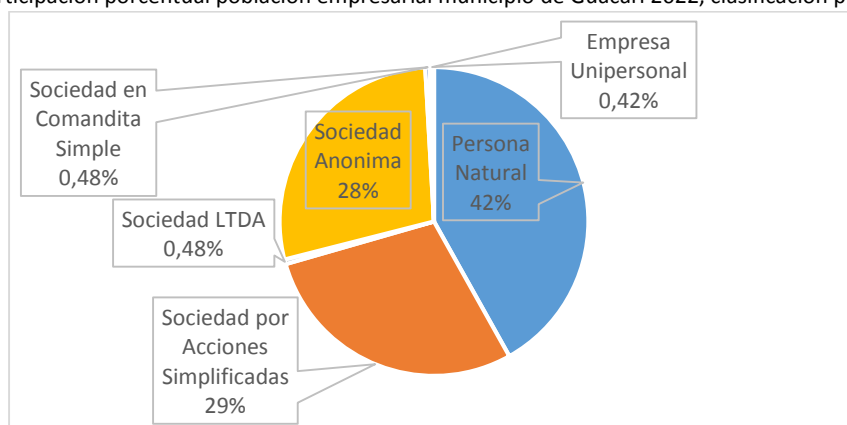
Tabla 11: Nivel de empleo reportado por las empresas municipio de Guacarí 2021-2022, clasificación por tipo de figura

NIVEL DE EMPLEO POR TIPO DE FIGURA					
Tamaño	EMPLEO				Variación
	2021	%	2022	%	
Persona Natural	681	40,44%	694	41,88%	1,91%
Sociedad por Acciones Simplificadas	482	28,62%	475	28,67%	-1,45%
Sociedad LTDA	9	0,53%	8	0,48%	-11,11%
Sociedad Anónima	488	28,98%	465	28,06%	-4,71%
Sociedad en Comandita Simple	9	0,53%	8	0,48%	-11,11%
Sociedad Civil	0	0,00%	0	0,00%	0,00%
Empresa Unipersonal	14	0,83%	7	0,42%	-50,00%
Sociedad en Comandita por Acciones	1	0,06%	0	0,00%	-100,00%
Empresa asociativa de trabajo	0	0,00%	0	0,00%	0,00%
Total	1684	100,00%	1657	100,00%	-1,60%

Fuente: Elaboración propia con base en registro mercantil 2021-2022.

*No incluye empresas foráneas.

Gráfico 23: Participación porcentual población empresarial municipio de Guacarí 2022, clasificación por tipo de figura.

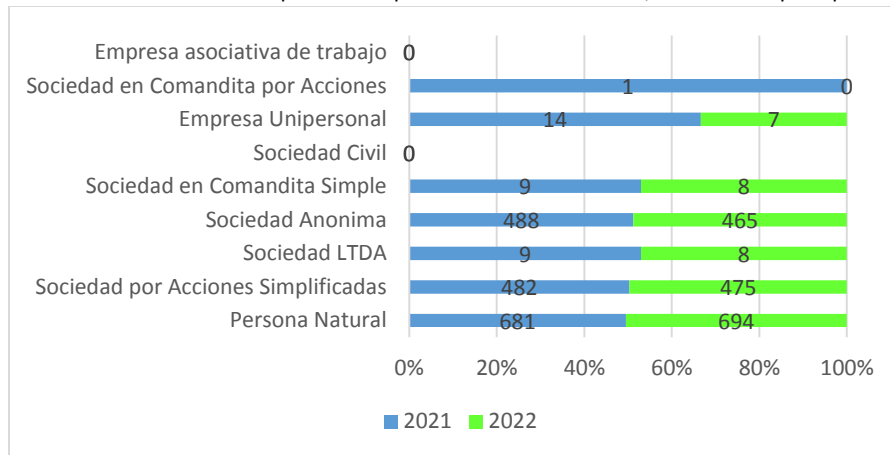


Fuente: Elaboración propia con base en registro mercantil 2022.

*No incluye empresas foráneas.

Los gráficos 24 y 25 muestran las variaciones en el nivel de empleo por tipo de figura. El único tipo de figura que presentó una variación positiva de 2021 a 2022 fue la Persona Natural, que registró una tasa de 1,91%. En las sociedades se registraron tasas negativas en el empleo reportado en 2022. La Sociedad en Comandita por Acciones y la Empresa Unipersonal presentaron las variaciones más altas con reducciones de -100% y -50% respectivamente en su nivel de empleo en 2022.

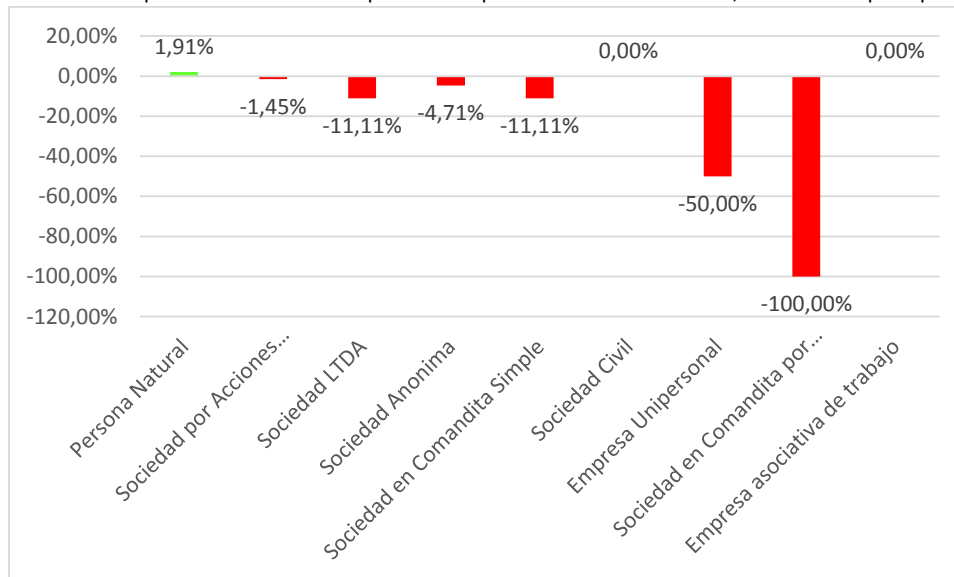
Gráfico 24: Variación nivel de empleo municipio de Guacarí 2021-2022, clasificación por tipo de figura.



Fuente: Elaboración propia con base en registro mercantil 2022.

*No incluye empresas foráneas.

Gráfico 25: Variación porcentual nivel de empleo municipio de Guacarí 2021-2022, clasificación por tipo de figura.



Fuente: Elaboración propia con base en registro mercantil 2022.

*No incluye empresas foráneas.

3.2 NIVEL DE VENTAS REPORTADO POR LAS EMPRESAS DEL MUNICIPIO DE GUACARÍ 2021-2022, CLASIFICACIÓN POR TIPO DE FIGURA.

La tabla 12 y el gráfico 26 muestran el nivel de ventas reportado por las empresas en el municipio de Guacarí de 2021 a 2022. Por tipo de figura, las S.A.S concentran el mayor volumen de ingresos del municipio, con 71 mil millones de pesos que equivalen al 58,77% del total en 2022. La Sociedad Anónima se ubica después con 22,2 mil millones de pesos que equivalen al 18,37% del total. A pesar de que la Persona Natural es el tipo de figura más importante en términos de empresas registradas y empleo generado como se pudo ver en las tablas 10 y 11, cuando se analiza el nivel de ventas aparece en tercer lugar con 21 mil millones de pesos reportados y una participación de 17,53% en 2022.

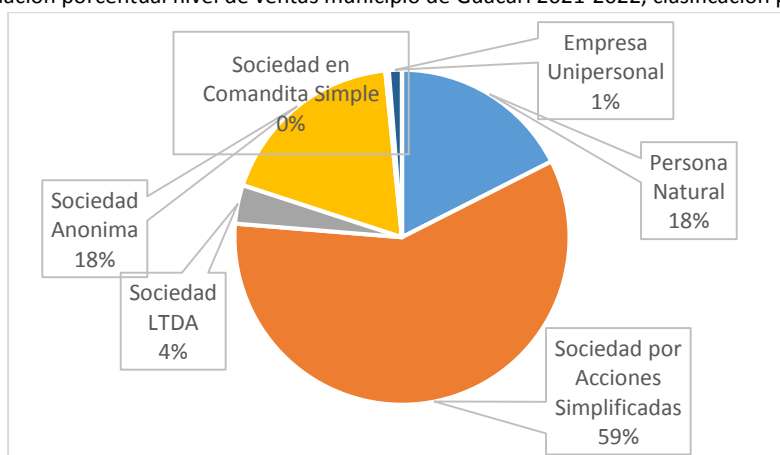
Tabla 12: Nivel de ventas reportado por las empresas municipio de Guacarí 2021-2022, clasificación por tipo de figura.

VENTAS POR TIPO DE FIGURA					
Tamaño	VENTAS				Variación
	2021	%	2022	%	
Persona Natural	\$ 13.352.291.122	9,12%	\$ 21.193.737.966	17,53%	58,73%
Sociedad por Acciones Simplificadas	\$ 100.988.968.881	68,99%	\$ 71.045.241.372	58,77%	-29,65%
Sociedad LTDA	\$ 5.707.858.257	3,90%	\$ 4.521.946.604	3,74%	-20,78%
Sociedad Anónima	\$ 24.645.795.765	16,84%	\$ 22.206.718.960	18,37%	-9,90%
Sociedad en Comandita Simple	\$ 497.056.576	0,34%	\$ 410.962.456	0,34%	-17,32%
Sociedad Civil	\$ -	0,00%	\$ -	0,00%	0,00%
Empresa Unipersonal	\$ 1.176.591.000	0,80%	\$ 1.518.253.000	1,26%	29,04%
Sociedad en Comandita por Acciones	\$ 17.788.000	0,01%	\$ -	0,00%	-100,00%
Empresa asociativa de trabajo	\$ -	0,00%	\$ -	0,00%	0,00%
Total	\$ 146.386.349.601	100,00%	\$ 120.896.860.358	100,00%	-17,41%

Fuente: Elaboración propia con base en registro mercantil 2021-2022.

*No incluye empresas foráneas.

Gráfico 26: Variación porcentual nivel de ventas municipio de Guacarí 2021-2022, clasificación por tipo de figura.

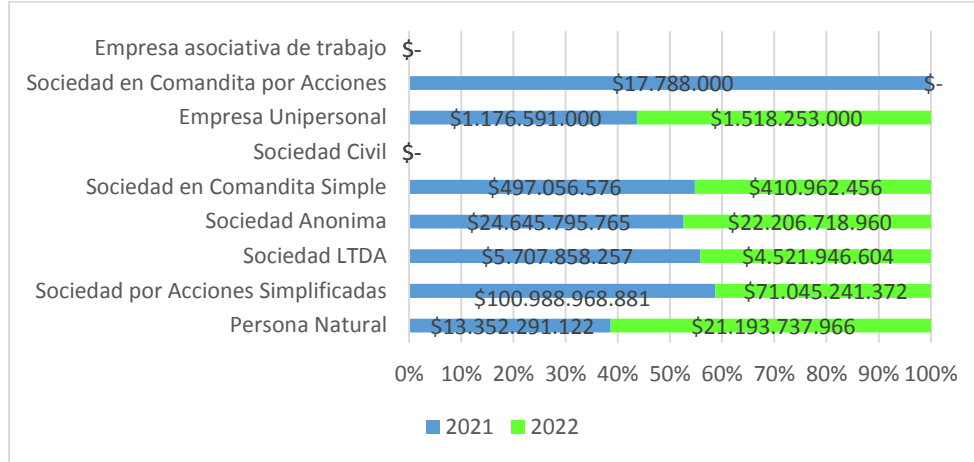


Fuente: Elaboración propia con base en registro mercantil 2022.

*No incluye empresas foráneas.

Las tablas 27 y 28 muestran la variación en el nivel de ventas por tipo de figura. La S.A.S y la Sociedad LTDA que son los dos tipos de figura de mayor importancia en la generación de ventas para el municipio, reportaron disminuciones en sus ventas en 2022 de -29,65% y -20,78% respectivamente. Ambas reducciones suman más de 30 mil millones de pesos que tuvieron un impacto importante en el total del municipio, que redujo sus ventas en -17,41% de 2021 a 2022. Por otra parte la Persona Natural registró un aumento en sus ventas de 58,73%, sin embargo no fue suficiente para compensar la reducción de ventas en las sociedades.

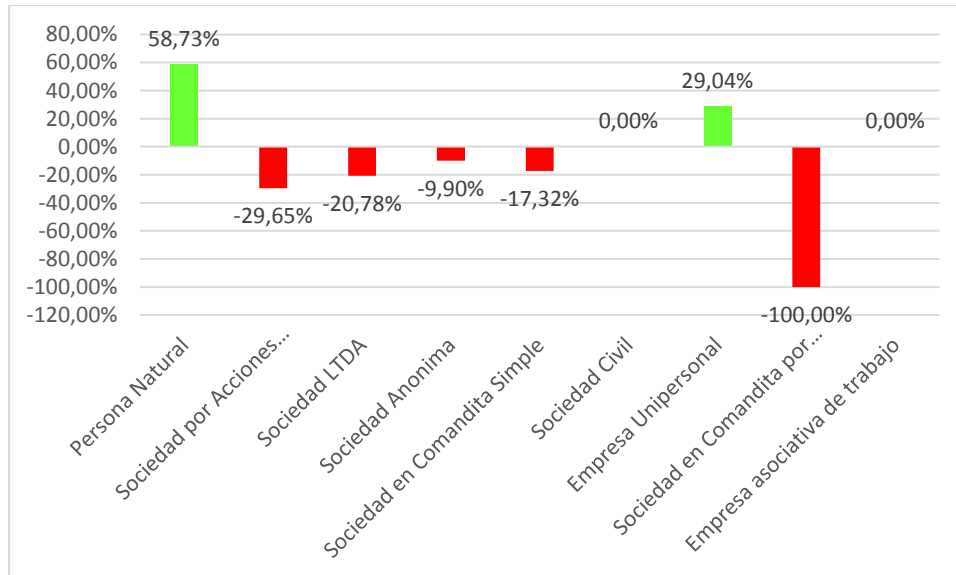
Gráfico 27: Variación nivel de ventas municipio de Guacarí 2021-2022, clasificación por tipo de figura.



Fuente: Elaboración propia con base en registro mercantil 2022.

*No incluye empresas foráneas.

Gráfico 28: Variación porcentual nivel de ventas municipio de Guacarí 2021-2022, clasificación por tipo de figura.



Fuente: Elaboración propia con base en registro mercantil 2022.

*No incluye empresas foráneas.

Conclusiones

Entre 2019 y 2022 el municipio de Guacarí incrementó su población empresarial en 7,11%, registrando 618 empresas activas y renovadas en el año 2022. En el municipio se generaron 3.085 empleos en 2022, de los cuales el 46% corresponden a empresas foráneas. La tasa de crecimiento en el nivel de empleo generado se ubicó en 1,18%. Las ventas del municipio en el año 2022 ascendieron a \$120.896.860.358 cop. Presentando una importante reducción de -17,41% con respecto a 2021.

En la clasificación por sectores económicos, el comercio es el principal en términos de empresas registradas (300 empresas) y nivel de ventas reportadas (37 mil millones de pesos). En 2022 este sector creció tanto en cantidad de empresas registradas como en sus ventas, con tasas de 6% y 65,99% respectivamente. De otro lado, la Industria Manufacturera que es el sector más importante en términos de empleo generado, aportando el 42,43% de todo el empleo del municipio, apenas creció a una tasa de 2,83% en su nivel de empleo y contrajo su nivel de ventas en -65,75% en 2022.

Las clasificaciones por tamaño empresarial y por tipo de figura permiten apreciar el impacto negativo en el nivel de empleo que registraron las empresas del municipio de Guacarí de 2021 a 2022. Se registraron disminuciones de empleo en las microempresas, pequeñas empresas y gran empresa de -2,93%, -21,94% y -100% respectivamente. Sin embargo, la mediana empresa compensó en cierta medida la pérdida de empleo, ya que registró una tasa creciente de 47,25% en 2022. Para el total de empresas en la clasificación por tamaño, el empleo se contrajo en -1,60% pasando de 1.684 a 1.657 empleos.

El análisis de la clasificación por tipo de figura no cambia el escenario. El único tipo de figura que registró aumento en el nivel de empleo fue la Persona Natural, que registró una variación de 1,91% en 2022. Mientras que en los demás tipos de figura se registraron variaciones negativas en el empleo generado de 2021 a 2022, con una tasa promedio de reducción de -29,73%.

TABLAS RESÚMEN

COMPOSICIÓN EMPRESARIAL POR ACTIVIDAD ECONÓMICA GUACARÍ 2022				
Descripción	Cantidad de empresas	Empleo	Ventas	Activos
Agrícola y Pesquero	43	531	\$ 24.748.919.345	\$ 22.918.955.027
Minas	0	0	\$ -	0
Industria Manufacturera	46	1309	\$ 25.854.425.452	\$ 576.903.807.926
S. Eléctrico	1	1	\$ 2.000.000	\$ 4.000.000
Tratamiento aguas	3	5	\$ 74.895.000	\$ 6.760.000
Construcción	20	105	\$ 23.148.576.850	\$ 15.543.046.403
Comercio	300	768	\$ 37.126.405.344	\$ 16.980.105.956
Transporte	19	41	\$ 3.350.832.829	\$ 2.018.331.961
Alojamiento y Svs Comida	73	125	\$ 1.712.408.111	\$ 341.999.110
Comunicaciones	16	32	\$ 590.530.053	\$ 4.461.670.484
Financieras	5	16	\$ 169.801.001	\$ 31.691.042.825
Inmobiliarias	3	4	\$ 116.323.422	\$ 4.352.874.884
Profesionales	12	22	\$ 604.433.513	\$ 797.897.483
Servicios Administrativos	16	25	\$ 1.715.597.000	\$ 557.941.669
Administración Pública	0	0	\$ -	\$ -
Educación	4	16	\$ 509.341.248	\$ 297.840.638
Salud	12	20	\$ 808.460.486	481268389
Artística y Recreación	15	25	\$ 30.643.003	\$ 76.544.070
Otros Servicios	30	40	\$ 333.267.701	\$ 200.399.111
Hogares	0	0	0	\$ -
Entidades Extraterritoriales	0	0	\$ -	\$ -
Total	618	3085	\$ 120.896.860.358	\$ 677.634.485.936

Fuente: Elaboración propia con base en registro mercantil 2022. *Incluye foráneas

COMPOSICIÓN EMPRESARIAL POR TAMAÑO GUACARÍ 2022				
Descripción	Cantidad de empresas	Empleo	Ventas	Activos
Microempresa	556	894	\$ 27.281.384.104	\$ 18.774.993.884
Pequeña empresa	16	121	\$ 41.723.242.961	\$ 20.143.511.630
Mediana empresa	4	642	\$ 51.892.233.293	\$ 35.520.259.312
Gran empresa	0	0	\$ -	\$ -
Total	576	1657	\$ 120.896.860.358	\$ 74.438.764.826

Fuente: Elaboración propia con base en registro mercantil 2022. *No incluye foráneas.

COMPOSICIÓN EMPRESARIAL POR TIPO DE FIGURA GUACARÍ 2022				
Descripción	Cantidad de empresas	Empleo	Ventas	Activos
Persona Natural	478	694	\$ 21.193.737.966	\$ 3.744.877.624
Sociedad por Acciones Simplificadas	87	475	\$ 71.045.241.372	\$ 50.313.975.650
Sociedad LTDA	4	8	\$ 4.521.946.604	\$ 2.429.398.779
Sociedad Anónima	4	465	\$ 22.206.718.960	\$ 15.642.727.448
Sociedad en Comandita Simple	1	8	\$ 410.962.456	\$ 1.829.410.325
Sociedad Civil	0	0	0	
Empresa Unipersonal	2	7	\$ 1.518.253.000	\$ 478.375.000
Sociedad en Comandita por Acciones	0	0	0	
Empresa asociativa de trabajo	0	0	0	
Total	576	1657	\$ 120.896.860.358	\$ 74.438.764.826

Fuente: Elaboración propia con base en registro mercantil 2022. *No incluye foráneas.